

Élaboration du  
**PLU**  
de Neuilly-Plaisance

**5c – Informations complémentaires**

**5c1 - Classement sonore des infrastructures de  
transports terrestres**

**Approbation**

Vu pour être annexé à la  
délibération CT2017/09/26-08  
du 26 septembre 2017



PRÉFECTURE DE LA SEINE SAINT DENIS

*Direction Régionale et Interdépartementale de  
l'Équipement et de l'Aménagement  
de la Seine Saint Denis*

*Bobigny, le*

*Unité Territoriale de la Seine-Saint-Denis*

*Service de l'Aménagement Durable des Territoires*

*Pôle Planification Urbaine et Aménagement*

**Élaboration du plan local d'urbanisme de Neuilly-Plaisance  
Annexe du porter à connaissance**

**Arrêté préfectoral n° 00-0784 du 13 mars 2000 et  
cartes de bruit des infrastructures routières  
et ferroviaires du département de la Seine-Saint-Denis**



PREFECTURE DE LA SEINE SAINT-DENIS

REPUBLIQUE FRANCAISE

DIRECTION DEPARTEMENTALE  
DE L'EQUIPEMENT

ARRETE N° 00 - 0784

LE PREFET DE LA SEINE SAINT-DENIS  
Chevalier de la Légion d'Honneur

VU le code de la construction et de l'habitation, et notamment son article R.111-4-1,

VU la loi n° 92-1444 du 31 décembre 1992 relative à la lutte contre le bruit, et notamment ses articles 13 et 14,

VU le décret n° 95-20 pris pour l'application de l'article L.111-11-1 du code de la construction et de l'habitation et relatif aux caractéristiques acoustiques de certains bâtiments autres que d'habitation et de leurs équipements,

VU le décret n° 95-21 relatif au classement des infrastructures de transports terrestres et modifiant le code de l'urbanisme et le code de la construction et de l'habitation,

VU l'arrêté du 9 janvier 1995 relatif à la limitation du bruit dans les établissements d'enseignement,

VU l'arrêté du 30 mai 1996 relatif aux modalités de classement des infrastructures de transports terrestres et à l'isolement acoustiques des bâtiments d'habitation dans les secteurs affectés par le bruit,

VU l'avis des communes et des collectivités territoriales suite à leur consultation en date du 20 octobre 1999

VU l'arrêté du 6 octobre 1978

VU l'arrêté du 20 octobre 1999

#### ARRETE

##### Article 1<sup>er</sup> :

Les dispositions de l'arrêté du 30 mai 1996 susvisé sont applicables dans le département de SEINE-SAINT-DENIS aux abords du tracé des infrastructures de transports terrestres mentionnées à l'article 2 du présent arrêté et représentées sur le plan joint en annexe.

## Article 2 :

Les tableaux ci-annexés donnent pour chacun des tronçons d'infrastructures mentionnés, le classement dans une des 5 catégories définies dans l'arrêté du 30 mai 1996 susmentionné, la largeur des secteurs affectés par le bruit de part et d'autre de ces tronçons, ainsi que les niveaux sonores que les constructeurs doivent prendre en compte pour la construction de bâtiments inclus dans ces secteurs.

La largeur des secteurs affectés par le bruit pour les classements sonores des infrastructures autoroutières et ferroviaires, des routes nationales, des routes départementales et des voies communales, sont les suivants :

Catégorie de l'infrastructure	Largeur des secteurs affectés par le bruit correspondant (1)
1	300 mètres
2	250 mètres
3	100 mètres
4	30 mètres
5	10 mètres

(1) la largeur des secteurs affectés par le bruit correspond à la distance comptée de part et d'autre de l'infrastructure.

### Tableau de classement des autoroutes

Le tissu de tous les tronçons acoustiques des autoroutes est de type « couvert ».

### Tableau de classement des voies ferrées

Les lignes ferroviaires ont été traitées selon la méthodologie applicable aux infrastructures en tissu « ouvert ».

### Tableau de classement des routes nationales

### Tableau de classement des routes départementales

### Tableau de classement des voies communales

Ces niveaux sonores sont évalués en des points de référence situés, conformément à la norme NF S 31-130 « cartographie du bruit en milieu extérieur », à une hauteur de 5 mètres au dessus du plan de roulement et :

- à 2 mètres en avant de la ligne moyenne des façades pour les « rucs en U »
- à une distance de l'infrastructure\* de 10 mètres, augmentés de 3 dB(A) par rapport à la valeur en champ libre pour les tissus ouverts, afin d'être équivalents à un niveau en façade. L'infrastructure est considérée comme rectiligne, à bords dégagés, placée sur un sol horizontal réfléchissant.

\* Cette distance est mesurée :

- pour les infrastructures routières, à partir du bord extérieur de la chaussée la plus proche ;
- pour les infrastructures ferroviaires, à partir du bord du rail extérieur de la voie la plus proche.

Les notions de rues en U et de tissu ouvert sont définies par la norme citée précédemment.

Article 3 :

Les bâtiments d'habitation, les bâtiments d'enseignement, les bâtiments de santé, de soins et d'action sociale, ainsi que les bâtiments d'hébergement à caractère touristique à construire dans les secteurs affectés par le bruit mentionnés à l'article 2 doivent présenter un isolement acoustique minimum contre les bruits extérieurs conformément aux décrets 95-20 et 95-21 susvisés.

Pour les bâtiments d'habitation, l'isolement acoustique minimum est déterminé selon les articles 5 à 9 de l'arrêté du 30 mai 1996 susvisé.

Pour les bâtiments d'enseignement, l'isolement acoustique minimum est déterminé selon les articles 5 à 8 de l'arrêté du 9 janvier 1995 susvisé.

Pour les bâtiments de santé, de soins et d'action sociale, et les bâtiments d'hébergement à caractère touristique, l'isolement acoustique minimum est déterminé conformément aux arrêtés pris en application du décret 95-20 susvisé.

Article 4 :

Les niveaux sonores que les constructeurs sont tenus de prendre en compte pour la construction des bâtiments inclus dans les secteurs affectés par le bruit définis à l'article 2 sont :

Catégorie	Niveau sonore $L_{acq}$ au point de référence en période diurne (en dB(A))	Niveau sonore $L_{acq}$ au point de référence en période nocturne (en dB(A))
1	$81 < L$	$76 < L$
2	$76 < L \leq 81$	$71 < L \leq 76$
3	$70 < L \leq 76$	$65 < L \leq 71$
4	$65 < L \leq 70$	$60 < L \leq 65$
5	$60 < L \leq 65$	$55 < L \leq 60$

Article 5 :

Le POS devra comporter en annexe le classement sonore des infrastructures terrestres.

Article 6 :

Le contrôle et la surveillance du présent arrêté sont assurés par les agents de l'Etat cités au titre IV de la loi 92-1444 susvisée, dans le cadre des dispositions du code de procédure pénale d'une part, et dans le cadre des procédures définies au titre IV de cette même loi.

Les mesures judiciaires et administratives prises pour infraction au présent arrêté sont définies au titre V de la loi 92-1444 susvisée.



Article 7 :

Les communes concernées par le présent arrêté sont :

Aubervilliers, Aulnay-sous-Bois, Bagnollet, Le Blanc-Mesnil, Bobigny, Bondy, Le Bourget, Clichy-sous-Bois, Coudron, La Courneuve, Drancy, Dugny, Epinay-sur-Seine, Gagny, Gournay-sur-Marne, l'Île Saint Denis, Les Lilas, Livry-Gargan, Montfermeil, Montreuil, Neuilly-Plaisance, Neuilly-sur-Marne, Noisy-le-Grand, Noisy-le-Sec, Pantin, Pavillons-sous-Bois, Pierrefitte, Le Pré-Saint-Gervais, Le Raincy, Romainville, Rosny-sous-Bois, Saint-Denis, Saint-Ouen, Sewran, Stains, Tremblay-en-France, Vaujours, Villemonble, Villepinte, Villetaneuse

Article 8 :

Les arrêtés du 6 octobre 1978 et du 20 octobre 1999 sont abrogés.

Article 9 :

Le présent arrêté est applicable, à compter de sa publication au Bulletin d'Informations Administratives des Services de l'Etat et de son affichage dans les mairies des communes concernées, il annule et remplace l'arrêté 99/4321 du 20 octobre 1999.

Article 10 :

La mention des lieux où ces documents peuvent être consultés sera insérée dans 2 journaux locaux ou régionaux diffusés dans le département et affichée à la mairie des communes concernées.

Article 11 :

Des copies du présent arrêté sont adressées :

- aux maires des communes concernées
- au Président du Conseil Général
- au Directeur du Réseau Ferré de France
- au Président de la RATP
- à la préfecture de Paris
- au Directeur départemental de l'Équipement de la Seine Saint Denis
- au Directeur départemental de l'Équipement de Seine et Marne
- au Directeur départemental de l'Équipement des Hauts-de-Seine
- au Directeur départemental de l'Équipement du Val de Marne
- au Directeur départemental de l'Équipement du Val d'Oise

certifiée conforme

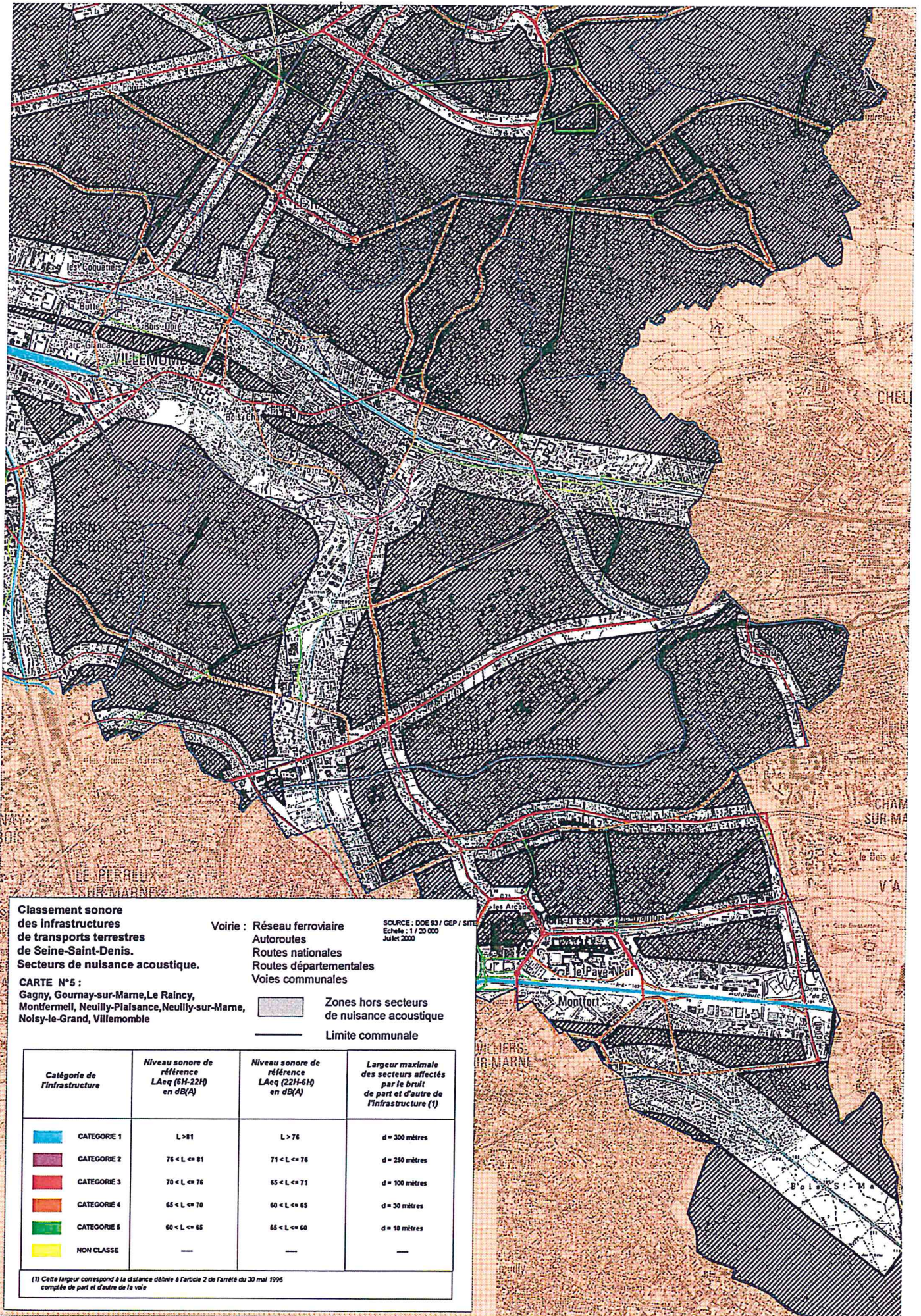
de l'Etat  
GEP

13 MARS 2000

Le Préfet de la Seine Saint-Denis

157













**Classement sonore des infrastructures de transports terrestres de Seine-Saint-Denis. Secteurs de nuisance acoustique.**

**CARTE N°5 :**  
 Gagny, Gournay-sur-Marne, Le Raincy, Montfermeil, Neuilly-Plaisance, Neuilly-sur-Marne, Noisy-le-Grand, Villemombie

**Voirie :** Réseau ferroviaire  
 Autoroutes  
 Routes nationales  
 Routes départementales  
 Voies communales

 Zones hors secteurs de nuisance acoustique  
 Limite communale

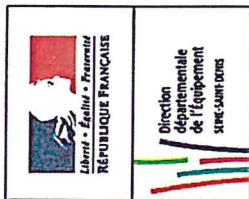
SOURCE : DDE 93 / GEP / SITE  
 Echelle : 1 / 20 000  
 Juillet 2000

Catégorie de l'infrastructure	Niveau sonore de référence LAeq (6H-22H) en dB(A)	Niveau sonore de référence LAeq (22H-6H) en dB(A)	Largeur maximale des secteurs affectés par le bruit de part et d'autre de l'infrastructure (1)
 CATEGORIE 1	L > 81	L > 76	d = 300 mètres
 CATEGORIE 2	76 < L <= 81	71 < L <= 76	d = 250 mètres
 CATEGORIE 3	70 < L <= 76	65 < L <= 71	d = 100 mètres
 CATEGORIE 4	65 < L <= 70	60 < L <= 65	d = 30 mètres
 CATEGORIE 5	60 < L <= 65	55 < L <= 60	d = 10 mètres
 NON CLASSE	—	—	—

(1) Cette largeur correspond à la distance définie à l'article 2 de l'arrêté du 30 mai 1996 comptée de part et d'autre de la voie



# Carte des secteurs affectés par le bruit Carte b



— Limite départementale

Catégorie de l'infrastructure	Niveau sonore de référence LAeq (9H-22H) en dB(A)	Niveau sonore de référence LAeq (22H-6H) en dB(A)	Leur maximale des secteurs affectés par le bruit de part et d'autre de l'infrastructure (1)
CATEGORIE 1	L > 81	L > 76	d = 300 mètres
CATEGORIE 2	76 < L <= 81	71 < L <= 76	d = 250 mètres
CATEGORIE 3	70 < L <= 76	66 < L <= 71	d = 100 mètres
CATEGORIE 4	66 < L <= 70	60 < L <= 66	d = 30 mètres
CATEGORIE 6	60 < L <= 66	55 < L <= 60	d = 10 mètres
NON CLASSE	-----	-----	-----

(1) Carte (niveau sonore) de la distance définie à l'article 2 de l'arrêté du 30 mai 1996 complétée de part et d'autre de la voie



PÔLE POLICE DE L'EAU ET PROTECTION DE L'ENVIRONNEMENT

OCTOBRE 2009  
Sources : DDE 93/SEUR/PEPE  
Fond Scén 25 © IGN 2006  
Echelle 1/55 000

