

p.9



Les animations de Noël

p.20

A NE PAS MANQUER



L'Apéro du Maire

p.25



Exposition de l'artiste
YANKA

IMPÔTS LOCAUX POURQUOI PAYEZ VOUS PLUS CHER ?

P.5 DOSSIER DU MOIS



Depuis 20 ans, notre équipe vous propose l'achat de véhicules neufs et d'occasion ainsi que des réparations.
Possibilités de financement et de reprise de véhicule.

Citroën Bugnot - 130 avenue du Maréchal Foch - 93360 Neuilly-Plaisance
Appelez nous au : 06 21 87 72 09

STOP
AUX IDÉES
REÇUES !

*Découvrez
la solution*
VARILUX[®]
*adaptée
à vos besoins*



REV OPTIQUE

-80€ sur l'achat d'une monture
équipée de 2 verres de la famille
Varilux[®] Series*

du 16 novembre 2015 au 16 janvier 2016



*offre valable sur présentation de ce coupon, voir conditions en magasin

REV OPTIQUE

44 avenue du Maréchal Foch - 93360 Neuilly-Plaisance

Tél : 01 43 09 82 82 - Fax : 01 43 00 19 31 - www.revoptique.fr



PLUS QUE JAMAIS, SOYONS UNIS !

Tout a été dit ou écrit à la suite de la tragédie du vendredi 13 novembre 2015, date qui, hélas, restera à jamais gravée dans nos mémoires.

Ces actes ignobles, d'une indicible lâcheté, perpétrés par des criminels faibles d'esprit manipulés par des fous, marqueront chacun d'entre nous.

Désormais, le Président de la République, même si beaucoup de temps a été perdu depuis les attentats des 7 et 9 janvier derniers, semble enfin mettre des moyens matériels et humains supplémentaires au service de la sécurité des français.

Une Nation, au contraire d'un Etat qui est une simple construction juridique, est selon la définition de l'écrivain Ernest RENAN, « un vouloir vivre collectif ».

Le sentiment national, c'est tout ce qui fait que les femmes et les hommes d'un pays souhaitent vivre ensemble, qu'ils aient la même histoire, les mêmes valeurs, la même culture, la même religion, la même langue, une communauté de destin identique...

La France est un Etat mais démontre aujourd'hui, comme elle a pu le faire par le passé, à travers ces jours de deuil national, de rassemblements spontanés, de douleur partagée, qu'elle est aussi une Nation.

Une grande Nation.

Et plus que jamais, il nous faut rester unis, développer

notre "Vivre ensemble" qui est le ciment de cette unité et qui a fait la force de notre pays dans les pires moments de son histoire.

C'est à ce seul prix, aussi élevé que celui des sanctions militaires, que notre pays vaincra la Barbarie...

Sur un plan beaucoup moins lourd mais très important pour Neuilly-Plaisance, suite à la mobilisation citoyenne des Nocéens, j'ai été reçu à Matignon le 27 octobre.

A cette occasion, j'ai réaffirmé mon refus des découpages des territoires prévus dans le cadre de la métropole du Grand Paris et ma volonté de rester dans l'ACTEP plutôt que de rejoindre des villes du nord du département.

Le Cabinet du Premier ministre a fait savoir que le gouvernement prendrait une décision "d'ici les prochaines semaines".

Croyez en ma vigilance quant au choix qui sera fait et dont nous reparlerons très bientôt.

Enfin, même s'il apparaît particulièrement difficile d'en évoquer l'idée en ces moments si cruels pour notre pays, je vous souhaite, chère Nocéenne, Cher Nocéen, de joyeuses fêtes de fin d'année.

Votre Maire,
Christian DEMUYNCK



- 3 EDITO DU MAIRE
- 5 DOSSIER DU MOIS
LES IMPÔTS
- 9 LA VIE NOCÉENNE
- 9 UN NOËL À NEUILLY-
PLAISANCE
- 10 UN NOCÉEN (EXTRA)
ORDINAIRE

- 11 UN NOCÉEN À L'HONNEUR
- 12 EXCELLENT DÉMARRAGE
POUR AUTOLIB'
- 13 JUSTICE : CLASSÉ SANS
SUITE
- 14 CÉRÉMONIES
- 15 CONCERT TPS
- 16 ESPACES VERTS
BOUCHONS D'AMOUR
- 17 FOYER DE L'AMITIÉ
SPORT : PÉTANQUE
- 20 APÉRO DU MAIRE
ASSAINISSEMENT
- 21 SOIRÉE DE VALORISATION
DU COMMERCE NOCÉEN
- 25 SORTIR À NEUILLY-
PLAISANCE
- LE SALON DU LIVRE
JEUNESSE
- 26 EXPO À CROQUER
- 27 INAUGURATION BOITE
À LIRE
- 28 CONCOURS DE
NOUVELLES
- 29 EXPOSITION YANKA
24H DU BADMINTON
- 31 LE BÉNÉVOLE DU MOIS
- 32 COMMERÇANTS
- 33 COURRIER DES NOCÉENS
- 34 JEUX
- 35 BLOC NOTES
- 37 TRIBUNES
- 38 CINÉMA

LES GRANDS RENDEZ-VOUS DU MOIS

Vendredi 27 novembre

19h30 : Vernissage de l'exposition YANKA - Espace Plaisance, Bibliothèque municipale

Samedi 28 novembre

10h : Atelier d'écriture pour les enfants de 8 à 12 ans - Bibliothèque municipale

14h : 4^{ème} Journée Littéraire - Salle des Fêtes

16h : Toques et Plumes spécial adultes - Bibliothèque municipale

Du 28 novembre au 20 décembre

Exposition de l'artiste YANKA - Espace Plaisance, Bibliothèque municipale

Mercredi 2 décembre

16h30 : Club des 4-6 ans - Bibliothèque municipale

18h : Toques et Plumes spécial ados - Bibliothèque municipale

Samedi 5 décembre

11h : Cérémonie commémorative

14h30 : Séance "Ciné-ma différence" - Cinéma municipal "La Fauvette"

Du samedi 5 au samedi 12 décembre

Exposition du caricaturiste GÉGA - Bibliothèque municipale

Dimanche 6 décembre

11h : Inauguration Autolib'

11h30 / 13h : Apéro du Maire

1^{er} tour des Élections Régionales

Mardi 8 décembre

19h : Remise des prix de la Journée Littéraire - Salle des Fêtes

Mercredi 9 décembre

De 10h à 19h : Remise des colis de Noël - Salle des Mariages

Judi 10 décembre

20h : Séance ciné-club - Cinéma municipal "La Fauvette"

Samedi 12 décembre

De 10h à 19h : 2^{ème} édition du Salon du Livre Jeunesse - Salle des Fêtes

10h / 10h40 / 11h15 : Club des bébés lecteurs - Bibliothèque municipale

10h30 : Cérémonie commémorative

11h : 2^{ème} édition des 24h du badminton - Gymnase du Bel Air

14h : Atelier de JO - Bibliothèque municipale

16h : Heure du conte - Bibliothèque municipale

Toute la journée : Vente exceptionnelle EMMAUS

Dimanche 13 décembre

De 10h à 19h : 2^{ème} édition du Salon du Livre Jeunesse - Salle des Fêtes

11h : Inauguration des "Boîtes à Lire" - Marché du Centre

2^{ème} tour des Élections Régionales

Judi 17 décembre

19h30 : Conseil Municipal - Salle des Mariages

Samedi 19 décembre

20h : Soirée Dancefloor + 20 ans

Dimanche 20 décembre

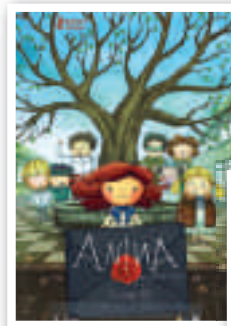
13h30 : Loto de l'Entente Cycliste - Salle des Fêtes

Du samedi 19 au dimanche 27 décembre

Ferme de Noël - Cour de la Mairie

Lundi 28 décembre

De 14 à 19h : Don du sang - Salle des Fêtes




DES FILMS EN VERSION SOUS-TITRÉE POUR LES

PERSONNES DÉFICIENTES AUDITIVES

Depuis fin octobre, "La Fauvette" propose 2 séances au cours desquelles le film projeté est proposé en version sonore mais sous-titré à l'usage des personnes sourdes et malentendantes.

Les personnes intéressées peuvent en faire la demande, 10 minutes au moins avant le début de la séance. Ce projet de séances ouvertes à tous permet aux personnes déficientes auditives de voir un film sans se sentir isolées.

Sur le programme, les titres des films concernés sont suivis du logo  (VFSTSME) et les séances sous-titrées à la demande sont soulignées.



DOSSIER DU MOIS

IMPÔTS LOCAUX

POURQUOI PAYEZ
VOUS PLUS CHER ?



Tout était réuni depuis des années,
pour des augmentations d'impôts
à Neuilly-Plaisance et pourtant...

Contexte général

L'Etat français a été sommé, par Bruxelles, de réduire le montant de son déficit budgétaire.

Après plusieurs reports, le Gouvernement s'est engagé à passer sous la barre des 3% du PIB en 2017.

Comme il ne peut y parvenir, **le Gouvernement a souhaité faire supporter cet effort aux collectivités locales** et cela, nous l'avons déjà dit, **en baissant de manière drastique le montant de ses dotations.**

Ainsi, pour les années 2015, 2016 et 2017, a-t-il décidé de réduire les dotations aux collectivités territoriales à hauteur de 3,7 milliards d'euros, chaque année.

Pour Neuilly-Plaisance, cela représente une baisse annuelle de 600 000 euros et 4,6 millions d'euros en cumul.

Par ailleurs, la réforme de la Dotation Globale de Fonctionnement qui aurait dû être menée en 2016, a été repoussée à 2017.

Or celle-ci peut amener, pour notre ville, une diminution de 50 % de la DGF et en tout état de cause, une baisse de 300 000 euros en plus de la précédente, la 1^{ère} année d'action du dispositif.

Cette approximation résulte du fait que l'Etat n'a toujours pas communiqué la simulation de la baisse pour la commune au Comité des Finances locales.

Ce que l'on sait simplement, de l'aveu même de son président, c'est que cette réforme défavorisera les communes de banlieue et les communes situées entre 10 000 et 30 000 habitants, Neuilly-Plaisance appartenant à ces 2 catégories !!

Cela serait déjà fortement pénalisant mais s'ajoute à cela, **une augmentation des prélèvements** en tous genres.

- Le FPIC (Fonds de Péréquation Intercommunal) qui sert à aider les communes "pauvres" ou... mal gérées ! Il va augmenter de 25 % en 2016, soit un prélèvement de 1 million d'euros pour Neuilly-Plaisance.

Et l'on ne connaît même pas l'impact, sur ce fonds, de la création de la métropole du Grand Paris !

- **Le FNGIR (Fonds de Garantie Individuelle des Ressources communales)** qui, à l'occasion de la Réforme de la Taxe Professionnelle, fait payer 5 villes du département, dont la nôtre, pour les 35 autres, qui, avant la réforme, disposaient d'un montant élevé de Taxe Professionnelle ! Neuilly-Plaisance est contributive à raison de 730 000 euros par an.

- Concernant la **Loi de Solidarité Urbaine (Loi SRU)**, la ville devra acquitter la somme de 120 000 euros à cause de l'augmentation du passage de 20 % à 25 % des quotas de logements sociaux et de la pénalité immédiate.

- Pour la Dotation nationale de Péréquation, suppression de 100 000 euros.

Enfin des sommes allouées à Neuilly-Plaisance vont se voir transmises aux nouvelles entités, par exemple, au Territoire et cela dès 2016. C'est le cas de la **Contribution Foncière des Entreprises (CFE)** soit 1,5 millions d'euros dont on ne sait rien de la redistribution aux communes.

C'est également le cas de la **CVAE (Cotisation à la Valeur Ajoutée des Entreprises)** : 1,2 million d'euros doivent être transférés à la métropole du Grand Paris.

1 point d'impôts représente seulement 150 000 euros de recettes ou 5 emplois. L'exonération de la **Taxe d'Habitation** et de la **Taxe Foncière** aux retraités veufs et handicapés à revenus modestes, décidée par le Gouvernement, sera prise en charge en totalité par les communes, ce qui occasionnera un manque de recettes supplémentaires.

Valeur locative brute ●

Calculée par l'état, c'est celle qui concerne votre logement.

Valeur locative moyenne des logements de Neuilly-Plaisance ●

Elle sert de base au calcul des abattements.

Abattement générale de 15% ●

Accordé à tous les contribuables occupant leur résidence principale.

Abattement pour personne à charge ●

Appliqué à la valeur locative moyenne, il est de:
10% pour le premier enfant
10% pour le deuxième enfant
15% pour le troisième enfant

Votre base nette d'imposition ●

Le total des abattements est déduit de la valeur locative brute, pour obtenir votre base nette d'imposition.

Taux voté par la ville ●

Cette base nette est multipliée par le taux voté par la ville, ce qui donne le montant de votre imposition. Le taux comprend l'ancien taux communal (inchangé depuis plus de 15 ans) plus l'ancien taux départemental destiné aux communes depuis 2011.

Imposition communale ●

Frais de gestion ●
En contrepartie des dégrèvements qu'il prend à sa charge, ainsi que pour les missions d'assiette et de recouvrement qui lui incombent, l'Etat perçoit des frais de gestion.

Prélèvement pour base élevée et sur résidence secondaire ●

Le prélèvement pour base élevée est effectué au profit de l'Etat sur les locaux à forte valeur locative.

LA TAXE d'HABITATION

Il convient de noter que :

- Le Taux de 25,11 % voté par la ville qui inclut, depuis 2011, la part départementale, n'a pas varié depuis 10 ans !
- L'augmentation de 0,94 % a été votée dans la Loi de Finances, c'est-à-dire le Budget de l'Etat.
- Mais le Taux de la Taxe spéciale d'Equipeement, s'il n'a pas augmenté en 2015, l'avait été de 13,33% en 2014, pour le grand Paris ! Cela est facilement vérifiable en se munissant de sa taxe d'habitation 2014.

0022492

OCCUPANT(S)					
Identifiant	Désignation	Nature	Revenu (RFD)	Parts-années	
TAXE D'HABITATION 2015 - DÉTAIL DU CALCUL DES COTISATIONS					
Éléments de calcul	Commune	Syndicat de communes	Intercommunalité	Taux spécial de d'équipement	Taxe GEMAPI
Valeur locative brute	4555			4555	
Valeur locative moyenne	4781			4781	
• Général à la base	15 %		%	714	
A • Personne(s) à charge					
A - Par personne rang 1 ou 2	10 %		%		
T pour personne(s)					
E - Par personne rang 3 ou +	20 %		%		
M pour personne(s)					
N • Spécial à la base	%		%		
T • Spécial handicapé	%		%		
B					
Base nette d'imposition	3859			3841	
Taux d'imposition 2015	25,11 %	%	%	0,498 %	
Cotisations 2015	969			19	Total des cotisations 988
Sur-imposition 20 % rés. Secondaires					
Taux d'imposition 2014	25,11 %	%	%	0,502 %	%
Rappel cotisations 2014	960			19	
Variation en valeur	+9			0	
Variation en pourcentage	+0,94 %	%	%	0 %	%
Abatements de résidences secondaires	Commune	Syndicat	Intercommunalité	TSE	Taxe GEMAPI
• Général à la base					
• Par personne(s) à charge (rang 1 ou 2)					
• Par personne(s) à charge (rang 3 ou +)					
• Spécial à la base					
ÉVOLUTION DES IMPOSITIONS ENTRE 2014 ET 2015					
	ANNÉE 2014	ANNÉE 2015	En valeur	En pourcentage	Frais de gestion
(a) Cotisations	991	1000	+9	+0,91 %	+ 12
(b) Abatements					Prélèvements :
(c) = (a) - (b) Somme à payer	991	1000	+9	+0,91 %	- pour base élevée
					- sur rés. secondaires
					Prélèvement selon le revenu
LOCALS TAXÉS - NOMBRE 0002 RÉGIME P					
Taux global	Identifiant	Nature	DF	APP	VL révisorials
Cotisation rétrospective					4375
					180
La taxe spéciale d'équipement comprend la TSE Grand Paris pour 11 €.					

Pour rappel, cette Taxe est acquittable par toute personne, qu'elle soit propriétaire, locataire ou occupant à titre gratuit, disposant d'un logement au 1^{er} janvier de l'année et cela pour une habitation principale ou secondaire.

Tous les locaux meublés affectés à l'habitation (maisons individuelles et appartements) et leurs dépendances immédiates (chambres de service, garages...) sont soumis à la taxe d'habitation.

Le montant de la taxe d'habitation est calculé en fonction de la valeur locative nette égale à la valeur locative cadastrale du local diminuée, s'il s'agit de la résidence principale, d'abatements obligatoires (pour charges de famille) ou facultatifs (en fonction du revenu, d'un handicap ou d'une invalidité...). Enfin, sur cette valeur locative nette, s'appliquent les taux votés par la commune et d'autres collectivités.

Où passent les impôts des Nocéens ?



Activités TAP

La piscine de Neuilly-Plaisance

LA TAXE FONCIÈRE

Pour rappel, celle-ci concerne les particuliers, il s'agit essentiellement des locaux d'habitation et des parkings dont ils sont propriétaires, qu'ils soient ou non occupants des lieux.

Les bâtiments commerciaux, industriels ou professionnels sont également imposés à la taxe foncière.

Le revenu cadastral constitue la base d'imposition.

Il est égal à la valeur locative cadastrale diminuée d'un abattement de 50 %.

Les taux, appliqués à la base d'imposition, sont votés par les communes, intercommunalités et départements.

Il convient de noter que :

- Le Taux de 18,29% voté par le Conseil municipal n'a pas varié, lui aussi, depuis 10 ans.
- L'augmentation de 0,97 % a été votée dans la Loi de Finances, proposée par le gouvernement.
- En revanche, celui de la Taxe spéciale d'équipement a augmenté de 25 % entre 2013 et 2014 et de 50 % entre 2014 et 2015 !



Ecoles



Travaux de voirie



Crèches



Où passent
les impôts
des Nocéens ?



Elagage

POINT SUR LES AMENDES DE POLICE

L'Etat rétrocède aux communes et à leurs groupements le produit des amendes de police relatives à la circulation routière dressées sur leur territoire (article L2334-24 du Code Général des Collectivités Territoriales).

En Ile de France, les recettes sont partagées entre le syndicat des Transports d'Ile de France (STIF), à raison de 50 %, la Région d'Ile de France (25%) et les communes.

- Donc, une commune ne perçoit que 25 % des recettes de contravention et non leur intégralité !
- De plus, ce produit doit être exclusivement affecté à l'acquisition de matériels de sécurisation de la circulation (signalisation, aménagements de carrefour, passages pour piétons, ralentisseurs homologués...).

Un Noël à Neuilly- Plaisance

Pour parfaire la magie de Noël, du samedi 19 au dimanche 27 décembre, la cour de la Mairie accueillera la traditionnelle ferme vivante ainsi que le chalet animé qui saura à coup sûr vous transporter au pays du Père Noël.

Canards, oies, ânes, vache, venez à la rencontre de ces animaux tous plus attendrissants les uns que les autres. Sur votre chemin, ne soyez pas surpris de croiser le Père Noël...

Vos commerçants UCEAI+ fêtent Noël... avec vous !

A l'occasion des traditionnelles fêtes de fin d'année, faites le plein de cadeaux ! Du **7 au 31 décembre 2015**, profitez de **La Carte** (Privilège Spécial Noël) imaginée par l'Union des Commerçants Entrepreneurs Artisans & Industriels (UCEAI+) de Neuilly-Plaisance présidée par **Alain MORENO**.

Demandez votre carte aux commerçants ! Grâce à **La Carte** (Privilège Spécial Noël) distribuée gratuitement sur simple demande dans plus de 80 commerçants à



Comme chaque année pendant les Fêtes de Noël, l'association de commerçants UCEAI+ redouble d'imagination pour divertir les Nocéens, petits et grands. Bravo à eux !



Neuilly-Plaisance, tentez de remporter de superbes lots !

A GAGNER ? PRIX n°1 : Un voyage pour 2 personnes d'une semaine (**offert par Jet Tours Thomas Cook Voyages**) PRIX n°2 : Une télévision Ecran Plat (**offert par Intermarché**) PRIX n°3 : Un week-end pour 2 personnes à la découverte du champagne (**offert par l'UCEAI+**).

C'est simple comme bonjour !

Pendant le mois de décembre, effectuez 10 achats dans 10 commerces UCEAI+ différents. Vous reconnaîtrez facilement ces enseignes car, le temps des fêtes de fin d'année, un joli tapis rouge sera installé devant la porte de chaque boutique. **La Carte** (Privilège Spécial Noël) est nominative, alors glissez-la bien dans votre portefeuille. Et ne la perdez pas !

A chacun de vos passages en caisse, faites

bien systématiquement tamponner votre carte par votre commerçant. N'hésitez pas à la demander car il n'y a pas de montant minimum requis pour décrocher un coup de tampon... Une fois tamponnée 10 fois par 10 commerçants différents, remettez **La Carte** (Privilège Spécial Noël) à l'un des 80 commerçants UCEAI+ de la ville.



Et c'est pas fini ! Vin chaud, pop-corn et barbe à papa seront également en vente à 1 € ce samedi 19 décembre dans nos rues ! Rendez-vous devant la boutique Nicolas et l'enseigne Cavavin (de 11h à 13h et de 16h à 18h).

Un Nocéen (extra)ordinaire

Arrivé en juin 2015 à Neuilly-Plaisance, **Benoît ROSEMONT** n'est pas un homme si ordinaire que cela. Passionné de magie depuis son enfance, c'est sa rencontre avec le magicien Paul de Rhuy qui déclenche sa passion et le pousse à en faire son métier. Il se perfectionne alors dans la sculpture de ballons et l'illusionnisme.

"Je me rends compte au fil des années que le métier de magicien évolue et que les spectateurs sont à la recherche de

"Je dois faire travailler ma mémoire tel un sportif de haut niveau"

nouveautés. Je découvre alors les pouvoirs du cerveau humain et plus précisément la mnémotechnie" confie Benoit ROSEMONT.

Après plusieurs années de travail et de formation, Benoit ROSEMONT monte un spectacle ludique sur la mémoire. Aujourd'hui très sollicité, il dévoile dans son show sa capacité à retenir une suite importante de chiffres ou à donner le jour de semaine à partir d'une date. Vous avez pu découvrir les pouvoirs extraordinaires de notre athlète de

la mémoire en regardant l'émission "Les Extraordinaires" sur TF1 le vendredi 20 novembre à 20h55.



Tournage du portait de **Benoît ROSEMONT** aux côtés de **Marine Lorphelin** (co-animatrice et ancienne Miss France)

UN «NOCÉEN» À L'HONNEUR

Au "Chant de Blé", la boulangerie-pâtisserie du Plateau d'Avron que tient Julien RENOUF depuis maintenant 6 ans, le "Nocéen" est à l'honneur !

Ce gâteau, qui existe aussi en bûche au moment des fêtes de fin d'année, rencontre un franc succès parmi les clients.

"J'ai créé cette spécialité quand je suis arrivé Neuilly-Plaisance et je me souviens en avoir vendu plus de 1000, lors d'une fête du Parc il y a quelques années", dit-il.

"Le Nocéen" se compose d'une mousse crémeuse, avec un mélange de chocolat noir et au lait, d'un biscuit chocolat contenant du caramel au beurre salé avec cacahouettes caramélisées.

Le tout est conçu pour 4, 6 ou... 50 convives sur commande, 3 ou 4 jours à l'avance ou vendu au prix de 4 euros en part individuelle.



"Le Nocéen" se décline en bûche, pour les fêtes ou en gâteau, toute l'année.

Contact :

"Le Chant de blé" - 19 avenue Aristide Briand
Fermeture les mercredi et jeudi
Tèl. 01 43 00 25 14.

Résultats du Concours-Photos Spécial Halloween

Grand ou petit, qui a fait le plus peur aux commerçants Nocéens ? Déguisés et maquillés, parents et enfants étaient accueillis samedi 31 octobre dans 80 commerces UCEAI+ où des confiseries étaient offertes... en échange d'une photo (*selfie*) prise avec chaque commerçant ! Au final, le jury des commerçants a choisi : **Chloé DAVEAU**, **Erika CHEX** et **Sarah BERNADONI** qui ont remporté de jolis lots (Pass Disneyland, tablette numérique...). Toutes les photos sur www.mairie-neuillyplaisance.com



Les 3 jeunes gagnants du concours récompensés le 23 novembre par plusieurs membres de l'association UCEAI+, dont son président, Alain MORENO (2^{ème} à gauche).

TÉMOIGNAGES...

***"Achetez local !
Trouvez vos cadeaux
dans les boutiques
de Neuilly-Plaisance.
Des surprises vous
attendent..."***

**Rahima MAZDOUR,
Maire Adjoint au Commerce
et à l'Artisanat.**

SE DÉPLACER :

Excellent démarrage pour Autolib' à Neuilly-Plaisance

En moins de quatre mois, de mi-juillet à fin octobre, près de 900 départs et 500 arrivées ont déjà été enregistrés. Un 1^{er} bilan positif !



Dimanche 6 décembre prochain en centre-ville, dès 11h sur la Place du Marché, participez à l'inauguration festive du dispositif local Autolib'. A cette occasion, des démonstrations gratuites seront offertes aux Nocéens qui souhaitent tester la fameuse *BlueCar*. Accompagné(e) d'un agent Autolib', chacun pourra conduire la petite citadine en faisant un tour du quartier. Il suffit de se présenter avec son permis de conduire (en cours de validité). En outre, des offres promotionnelles seront également à gagner. N'hésitez pas, tentez votre chance ! Pour tous, ce sera l'occasion de partager un moment agréable autour d'un bon chocolat chaud !

Neuilly-Plaisance compte désormais 4 stations Autolib', et 1 borne d'abonnement ! De quoi ravir les Nocéens dont l'engouement pour la BlueCar ces derniers mois est grandissant...

Entre mi-juillet et fin octobre, les deux premières stations Autolib' mises en place cet été à Neuilly-Plaisance, *Place du Marché en centre-ville d'une part, et à l'angle de la rue Edgar Quinet et de la rue de Chanzy près de la station du RER d'autre part*, ont été régulièrement utilisées. En trois mois et demi, 897 départs et 462 arrivées ont ainsi été enregistrés rien que pour ces deux stations.



Mieux ! La ville compte déjà 40 abonnements annuels actifs sur son territoire. Alors que deux stations supplémentaires viennent d'être ouvertes mi-novembre au public, Place Stalingrad et rue Paul Cézanne, ces chiffres sont vraiment prometteurs.

"L'auto-partage c'est économique, écologique et c'est pratique pour les Nocéens !"
Pascal BUTIN, adjoint délégué aux Services techniques, aux Espaces verts et à l'Environnement.

"Pour un premier point d'étape, c'est très positif!" se félicite Christian DEMUYNCK pour qui "investir dans le système Autolib' était un choix judicieux. La Municipalité répond ainsi à une demande."

Plus d'infos : www.mairie-neuillyplaisance.com

JUSTICE :

CLASSÉ SANS SUITE...

A chaque constat d'infraction commise à Neuilly-Plaisance, la ville porte plainte devant le Tribunal de Grande Instance de Bobigny. Le Maire en fait une question de principe d'une part car

la sécurité des Nocéens constitue une priorité et d'autre part afin de préserver les deniers publics, lorsqu'il y a dégradation de biens collectifs. Voici la suite qui a été réservée à certaines affaires :



SOYEZ VIGILANTS !

Le 5 novembre, dans le secteur des "Deux communes", il a été signalé un individu effectuant du démarchage, auprès des particuliers, concernant "les insectes". La Police municipale prend alors contact avec cette personne. Celle-ci était en possession de documents d'actes de démarchage concernant 2 habitants de Rosny-sous-Bois et 3 de Neuilly-Plaisance qui ont été prévenus pour les sensibiliser à la présence de cette personne. Depuis, l'individu n'est pas réapparu. Merci néanmoins de bien vouloir en aviser la Police municipale, si celui-ci venait vous démarcher.

CÉRÉMONIES :



Les Jeunes de la MCJ

Célébration de l'Armistice de 1918

Cette année, les cérémonies du 11 novembre marquaient à la fois le 97^{ème} anniversaire de l'Armistice de 1918 et le 45^{ème} anniversaire de la Mort du Général DE GAULLE.

Présidées par **Christian DEMUYNCK** et en présence de **Bertrand GIBERT**, Conseiller municipal délégué à la Santé et au Protocole, d'élus municipaux, de **Jean-Pierre PEGURRI**, Marie-adjoint honoraire, de présidents d'associations, d'Anciens Combattants, de membres du Conseil des Aînés, de jeunes de la MCJ et de Nocéens, 3 cérémonies devaient successivement se dérouler.

Neuilly-Plaisance a payé un lourd tribut à la Grande Guerre comme en témoignait la liste des 335 morts inscrits au fronton de la stèle.

A l'issue de la cérémonie, la Marseillaise, jouée par les membres de l'Ecole de Musique de la Ville, était reprise en chœur par les enfants.

La flamme sacrée à Neuilly-Plaisance

Cette année, les cérémonies du 11 novembre. Comme chaque année, le cortège encadrant le porteur de la "Flamme Sacrée" prélevée à l'Arc de Triomphe pour être acheminée à VERDUN (55) pour les traditionnelles cérémonies de novembre, s'est arrêté dans notre commune, le 30 octobre.

La cérémonie s'est déroulée en présence de **Martine MOHEN-DELAPORTE**, Maire-adjoint déléguée à la Jeunesse, d'élus municipaux, de **Paul HERY**, président de l'UNC, de nombreux jeunes de la MCJ et de Nocéens.

REPAS DES ANCIENS COMBATTANTS

A l'issue des cérémonies officielles, le traditionnel repas animé et dansant rassemblant plus de 150 convives, s'est

déroulé à la Salle des Fêtes, dans une ambiance conviviale et en présence du Maire et d'élus municipaux.

Une Centenaire alerte !

Le lundi 16 novembre, la "Résidence des Pins" fêtait les 100 ans de Madame Mélanie LEGENDRE.

"Je suis née en réalité le 12 novembre 1915 au soir, à Carentoir dans le Morbihan, mais je n'ai été déclarée que le lendemain", dit-elle.

En présence de **Corinne DOMINGUEZ**, Maire-adjoint déléguée aux Affaires sociales, à la Solidarité, à la Petite enfance, à la Santé et au Handicap, la récipiendaire a soufflé ses bougies devant l'ensemble de ses amis de la Résidence et en présence de son fils Jean-Claude et de sa belle fille.



De g. A dr. **C. DOMINGUEZ**, **M. LEGENDRE**, **B. CHATIGNON**, responsable du CCAS.

Après avoir vécu à Nantes, durant la Guerre, Mme LEGENDRE s'est mariée à Rosny sous Bois avec Alexandre EISNITZ, un horloger Hongrois avec lequel elle tint une bijouterie. A son décès, elle épousa M. LEGENDRE, dont elle est veuve aujourd'hui.

Ce qui frappe en la voyant, c'est son énergie et sa clarté de propos qui trahit une remarquable faculté de raisonnement.

Son secret de longévité : *"Mon énergie et mon tempérament affirmé"* avoue-t-elle.

Mme LEGENDRE, locataire de la "Résidence des Pins" depuis 2000 voit mal en revanche et connaît quelques difficultés pour marcher.

"Mais dans l'ensemble, la Vie est belle" affirme-t-elle sans hésiter.

Un concert *Trop Plein de Sons* émouvant et prometteur

Vendredi 6 novembre, les Nocéens venus au concert *Trop Plein de Sons*, organisé à la Bibliothèque Municipale, sont repartis conquis !



NITA BOSSA

Quoi de mieux pour terminer la semaine qu'une soirée lounge ? Dans une ambiance intimiste et pour sa toute première fois sur scène, l'artiste nocéenne AEMELINE, a décliné son répertoire en chantant et en jouant au piano. Puis ce fût au tour du duo NITA BOSSA de mener la danse. Direction le Brésil avec une longue série d'airs de Bossa Nova, entre Samba et cool Jazz.



Près de 200 Nocéens, petits et grands, ont participé à cette journée.

Sensibilisation aux dangers de la route

En partenariat avec la Sécurité Routière, le Service Jeunesse organisait une journée de sensibilisation aux dangers de la route, le samedi 24 octobre dernier.

Voiture tonneau, simulateur de conduite, atelier alcoolémie, simulateur de deux roues, circuit de route pour enfants... de nombreuses activités attendaient les Nocéens lors de cette journée de prévention. *“L'objectif de cette manifestation était bien plus que de donner des conseils. L'idée était surtout de faire prendre conscience aux petits*

comme aux grands des dangers de la route dont ils sont les utilisateurs quotidiens, à travers des situations proches de la réalité” précise **Christian DEMUYNCK**.

En effet, les ateliers présentés, mêlant théorie et pratique, ont permis aux participants de prendre connaissance des bons réflexes lors de leurs déplacements.

ESPACES VERTS :



Plantations d'hiver : Les jardiniers municipaux retapissent la ville

Comme à chaque automne, le Service des Espaces Verts de Neuilly-Plaisance, sous l'impulsion de **Philippe BERTHIER**, Conseiller municipal délégué aux Espaces verts, démonte les massifs fleuris de l'été. Sur la voie Lamarque, en bord de Marne, dans les squares et dans de nombreuses rues, une série de plantes viennent donc d'être déterrées (dahlias, bananiers, yucca, lauriers roses...) pour être stockées dans la serre municipale dont la température oscille entre 8°C et 13°C. En lieu et place, partout en ville, les jar-

diniers ont aussitôt planté moult végétaux très résistants au froid. Outre les traditionnels bulbes colorés (tulipes, jacinthes, crocus, Ail d'ornement...), il y aura aussi de nouveaux arbustes (forcicias...), des vivaces et graminées (fétuques, stipa, euphorbes...) ainsi que de nouveaux arbres (Liriodendrons...) en remplacement de prunus vieux de 50 ans. Au final, espérons juste que ces nouveaux massifs municipaux ne soient pas à nouveau pillés par des voleurs sans vergogne, comme en novembre dernier sur l'Avenue du Maréchal Foch.

BOUCHONS D'AMOUR :

Voici les chiffres des bouchons d'Amour collectés pour le mois d'octobre :

158 kg pour le conteneur-dauphin de la Mairie

29 kg pour le conteneur-dauphin de la Piscine

6 kg pour le conteneur situé au Collège Jean-Moulin.

Ecoles élémentaires :

- Cahouettes : 76 kg (215 enfants)
- Centre : 56 kg (296 enfants)
- Edouard- Herriot : 36 kg (246 enfants)
- Victor Hugo : 17 kg (216 enfants)
- Bel Air : 14 kg (160 enfants)
- Joffre : 7 kg (225 enfants)

Ecoles maternelles :

- Foch : 82 kg (179 enfants)
- Léon Frapié : 32 kg (133 enfants)
- Paul Doumer : 21 kg (184 enfants)
- Paul Letombe : 16 kg (109 enfants)
- Victor Hugo : 14 kg (169 enfants)
- Bel Air : 14 kg (91 enfants)

Un 1^{er} point sera fait début janvier 2016 sur la 2^{ème} édition du concours des Bouchons d'Amour.

BON À SAVOIR :



Un Cucurbitacée, kékako ?
Découvre l'univers des citrouilles dans le Journal des Petits Planteurs de novembre.
Imprime ton journal via www.mairie-neuillyplaisance.com !



Faites de jolis bouquets pour votre table à Noël !
Le Centre Municipal d'Action Sportive et Culturelle (CMASC) propose des cours collectifs.
Plus d'infos ?
01 43 00 96 16 Poste 354

SPORT :

La pétanque Nocéenne banalise l'excellence !

La section "Pétanque" de Neuilly-Plaisance Sports, présidée depuis sa création, il y a 15 ans, par **Gérard LEBEAU**, compte aujourd'hui 70 membres dont 8 femmes.

Son "quartier général", initialement situé place Stalingrad, au Plateau d'Avron, se trouve désormais au Boulodrome du chemin de Meaux.

Les compétitions se déroulent toute l'année et le club organise 6 concours fédéraux réservés aux débutants, honneurs ou vétérans (plus de 55 ans) qui se jouent en "doublettes" ou "triplettes", hommes ou mixtes.



Gérard LEBEAU,
Président-fondateur de la
Section Pétanque
de Neuilly-Plaisance Sports,
la 1^{ère}, par ses
résultats, de la
Seine-Saint-Denis.

Depuis environ 8 ans, la section obtient d'excellents résultats. *"Elle peut actuellement être considérée comme le meilleur club de Seine-Saint-Denis"* dit Gérard LEBEAU !

Pour ne citer que ceux obtenus en 2015, que l'on en juge :

- Champion de Seine-Saint-Denis en "Triplettes" ;
- Vice-champion de Seine-Saint-Denis en "Doublettes" et en individuel ;
- Un titre de Champion de Ligue d'Ile-de-France en individuel ;
- Et surtout, une 1^{ère} place au Championnat des Clubs de 1^{ère} division Régionale d'Ile-de-France (victoire en finale sur Issy-les-Moulineaux) qui permet à la section d'accéder à la 3^{ème} division nationale.

La «Fontaine des enfers» obtient un Label

Il s'agit là très certainement du plus vieux monument de Neuilly-Plaisance.

La "Fontaine des Enfers", une source naturelle recouverte d'une maçonnerie en forme de cahutte, vient d'obtenir un label de la Fondation du Patrimoine !

Située dans une propriété privée bordant le chemin des Processions, elle est très ancienne, deux chartes datant du XIII^{ème} siècle la mentionnant. En 1259, elle s'appelle la "Fontaine aux saules" et appartient à l'abbaye de Saint-Maur-des-Fossés. Au XVIII^{ème} siècle, son débit est canalisé pour pouvoir alimenter en eau le château et le village de Villemomble.

C'est probablement de cette période que date la construction qui recouvre cette source.

Pour faire reconnaître cet édifice, l'Association Mémoire vivante du Plateau d'Avron, a saisi la Direction Régionale des Affaires Culturelles ainsi que la Fondation du Patrimoine.

Cette dernière, après l'accord de l'Architecte des Bâtiments de France, a octroyé un label aux propriétaires afin de leur permettre d'obtenir une aide financière pour la remise en état de ce monument.

FOYER DE L'AMITIÉ :

Jeudi 17 décembre de 14h à 16h

Bowling à Fontenay sous Bois

Particip. 49 euros (visite guidée, déjeuner et transport en car.

Adhérents : 01 43 00 67 28).

Lundi 14 décembre :
Journée Escapade
à Orléans.

Cathédrale Gothique,
Orléans du Moyen-Age,
Marché de Noël, maison
de Jeanne d'Arc...

Particip. 49 euros
(visite guidée, déjeuner
et transport en car.

Adhérents :
01 43 00 67 28).





Alain MORENO, Président de l'association de commerçants UCEAI+.



Exposition des autoportraits du Concours Photos Halloween 2015 de l'association UCEAI+.



A g. Rahima MAZDOUR, Maire-Adjoint au Commerce et à l'Artisanat, au centre : Christian DEMUYNCK.



Avec talent, danseurs et danseuses ont animé la fin de soirée !

Samedi 7 novembre, comme chaque année avant les Fêtes de fin d'année, l'association UCEAI+ organisait une soirée festive entre commerçants et adhérents. Un moment convivial auquel étaient invités plusieurs élus de Neuilly-Plaisance.

Dimanche 6 décembre : venez à l'Apéro du Maire

Fidèle à sa réputation de Maire de proximité, **Christian DEMUYNCK** donne rendez-vous aux Nocéens pour un nouvel "Apéro du Maire".

Celui-ci aura lieu le dimanche 6 décembre, au café du Marché, place de la République.

Attention, en raison de l'inauguration d'"Autolib", celui-ci aura lieu de 11h30 à 13h.

Initiés en 2011, les "Apéros du Maire" permettent à tous les Nocéens de rencontrer le Maire et de lui poser toutes les questions qu'ils souhaitent, dans une ambiance conviviale.

Mais cela ne s'arrête pas là.

Arrive ensuite la 2^{ème} phase, celle de la résolution des problèmes soulevés par les Nocéens.

Parfois, **Christian DEMUYNCK** ne peut intervenir directement. Il oriente alors les Nocéens vers des solutions plus appropriées, les conseille et s'agissant par exemple d'un conflit privé de voisinage, il peut proposer une voie de médiation.

Mais, la plupart du temps, il fait intervenir, dès le lendemain, les services de la Ville qui agissent alors sans délai pour traiter le problème, à brève ou à moyenne échéance, en fonction de la nature de la demande.



Christian DEMUYNCK a initié ce type de rendez-vous avec les Nocéens, il y a 4 ans car, comme il le précise :

"Ces rencontres sont l'occasion pour les élus et les Nocéens d'échanger, sans langue de bois, sur des sujets qui les concernent ou des problèmes qui les préoccupent, puis, dans un second temps, de régler les problèmes évoqués".

'L'Apéro du Maire' se poursuit chez vous !

Si vous pensez ne pas pouvoir vous déplacer le 6 décembre ou le dimanche, de façon générale, une autre possibilité s'offre à vous : celle d'inviter le Maire à votre domicile !

Dans un climat convivial, vous aurez alors tout le loisir, avec vos amis et/ou vos voisins, d'échanger directement avec Christian DEMUYNCK, en toute simplicité et dans un cadre qui vous est familier.

Vous souhaitez organiser en apéritif en présence du Maire ?

Remplissez le formulaire disponible à l'accueil de la Mairie ou sur www.mairie-neuillyplaisance.com et retournez-le en Mairie

ASSAINISSEMENT

Diagnostic sur installations intérieures d'assainissement

La ville de Neuilly-Plaisance s'engage dans un grand programme de travaux en matière de mise en séparatif des réseaux communaux d'assainissement.

Les rues suivantes sont incluses dans ce programme de travaux :

- La rue du Pré de l'Arche, partie comprise entre la rue Louison Bobet et l'avenue du Maréchal Foch ;
- La rue Paul-Vaillant-Couturier, partie comprise entre la rue du Général de Gaulle et la rue Georges Clémenceau ;
- L'avenue du Maréchal Foch, partie comprise de la Place Jean Mermoz à

la rue du Général de Gaulle ;

- La rue Georges Clémenceau, partie comprise entre l'avenue du Maréchal Foch et la rue Gabriel Péri ;

- La rue du Général de Gaulle, partie comprise entre la rue du Général Leclerc et l'avenue du Maréchal Foch.

Afin d'aider les Nocéens concernés dans leurs démarches à entreprendre à la suite des travaux, la Ville a missionné un Bureau d'Etudes pour établir un diagnostic sur leurs installations intérieures d'assainissement, à partir duquel des conseils leurs seront donnés pour les éventuels travaux de

conformité à réaliser.

Dans ce but, **M. Yves MAHUT**, de la société **YOMAN PROJET** prendra rendez-vous avec les Nocéens concernés, munis de la carte accréditive ci-dessous.



M. Yves MAHUT

Soirée de



édition 2015

valorisation du commerce nocéen

Lundi 23 novembre, l'édition 2015 de la *Soirée de Valorisation du Commerce Nocéen* a remporté un véritable succès ! Cette année encore, plusieurs centaines de Nocéens sont venus à la rencontre des artisans et commerçants de Neully-Plaisance, pour découvrir la qualité et la diversité de leurs produits et services.

[Retour en images.](#)



Un beau succès ! Près de 250 personnes ont participé cette année à la *Soirée de Valorisation du Commerce Nocéen*.



Agence du Plateau - Agence Immobilière
51^{ère} avenue Daniel Perdrigé



Boucherie Couturier
23 avenue Daniel Perdrigé



Boucherie Sara
Marché du Centre



Boul' de Poils - Toilettier pour chiens
6 avenue du Maréchal Foch



Boulangerie Petit
1 avenue du Maréchal Foch



Café du Marché - Restauration
13 rue Paul Vaillant Couturier



Caisse d'Épargne - Banque
27 avenue du Maréchal Foch



Cases Antiquités - Antiquaire
60 avenue du Maréchal Foch



ESR Neuilly-Plaisance - Auto-école
15^{ème} avenue du Maréchal Foch



Toujours en pointe pour soutenir les commerçants de Neuilly-Plaisance, le Maire adjoint Christian DEMUYNCK était accompagné de plusieurs élus dont André PELISSIER, 1^{er} adjoint; Rahima MAZDOUR, Maire-Adjoint en charge du Commerce et de l'Artisanat; Charles CADET, Conseiller municipal délégué à l'Artisanat et François MARTINACHE, Maire-Adjoint en charge de l'Urbanisme et du Développement durable.



De, Fil et Mode - Vente de vêtements
32 avenue du Maréchal Foch



Citroën - Concessionnaire automobiles
130 avenue du Maréchal Foch



Feefigne - Vente de produits diététiques
11 avenue Danielle Casanova



Freedom Neully-Plaisance - Société de nettoyage
15 avenue du Maréchal Foch



Outre l'espace principal de la Salle des Fêtes, ici en photo, un espace extérieur était également aménagé avec de grandes tentes chauffées. De nombreux Nocéens s'y sont retrouvés pour échanger quelques verres autour d'un grand buffet.



Intermarché - Supermarché
24 rue Paul Vaillant Couturier



L'aide à la Beauté - Esthétique
27 chemin des pelouses d'Avron



Le dressing de Nadine - Vente de vêtements
32^{bis} rue Georges Clémenceau



La Vie Bio - Vente de produits Bio
42 avenue Georges Clémenceau



Le Père Louly - Restauration
61 avenue Daniel Pérdrige



Moreno 2000 - Agence immobilière
89 avenue du Maréchal Foch



Fromagerie de Plaisance
Marché du Centre



Martin encadrements
59 avenue Victor Hugo



La Bocca Delle Delizie - Restauration
17 rue du Général de Gaulle



Fior Décos - Fleuriste
18 rue du Général de Gaulle



PPF - Entreprise du bâtiment
33 avenue Georges Clemenceau



Restaurant Rani - Restauration Indienne
8 avenue Victor Hugo



Seven Coiffure
29 avenue Georges Clemenceau



Sièges et Traditions - Tapissier, décorateur
18 rue Paul Vallant Couturier



La Maison ANANKE - Librairie
23^{ème} avenue du Général de Gaulle



Traiteur Libanais
Marché du Centre



Vapose - Vente de cigarettes électroniques
73 avenue du Maréchal Foch



Tapisserie Lecoq
19 avenue du Maréchal Foch



Nicolas - Caviste
34^{ème} rue du Général de Gaulle



Murielle Le Cras - Artiste
17 rue Alexandre 1^{er}



Toujours très dynamique, l'association UCEAI+ était encore une fois très bien représentée cette année. Bravo à eux pour leur énergie !

UCEAI+
6 rue du Général de Gaulle

Retrouvez toutes les photos
de la soirée sur
www.mairie-neullyplaisance.com

Il était deux fois... le Salon du livre Jeunesse !

Albums, BD, romans, mangas, livres audio... Lecteurs, petits et grands, ont rendez-vous les 12 et 13 décembre pour le 2^{ème} Salon du Livre Jeunesse de Neuilly-Plaisance.

Avant Noël et à l'occasion d'un week-end placé sous le signe de la lecture, laissez-vous conter la belle histoire de l'édition jeunesse et de ses héros en rencontrant des auteurs et des illustrateurs !

IL ETAIT DEUX FOIS...

Un poulet qui débarque à Londres, une école pour les doudous, une princesse qui veut devenir chevalier, des oreillers magiques, un écureuil géant... de drôles de héros se retrouvent les 12 et 13 décembre à la Salle des Fêtes de Neuilly-Plaisance pour le Salon du Livre Jeunesse.

Co-organisateur du Salon avec la ville, l'éditeur jeunesse "Itak éditions" a réuni un plateau de 24 maisons d'édition, dont 12 participent pour la première fois. *"Autour d'un noyau dur d'éditeurs, c'était important de se renouveler et de proposer aux visiteurs de découvrir de nouvelles maisons d'édition. Et je suis sûr que la qualité des collections et des nouveautés de tous les éditeurs présents pour cette seconde édition séduira le public, enfants comme parents"*, explique

Jean-Baptiste Bozzi, co-fondateur d'"Itak éditions".

"Par rapport au premier Salon, on trouvera plus de romans jeunesse pour les grands, des abonnements à des magazines ou encore des ouvrages bilingue pour les plus jeunes. L'essentiel c'est que tous les lecteurs, de 0 à 18 ans, puissent trouver leur bonheur. Un Salon du livre jeunesse se doit d'être vivant et, en plus d'un parcours énigmes, il y aura aussi plus d'auteurs et d'illustrateurs présents cette année. Car une dédicace reste toujours un moment unique pour un jeune lecteur." explique encore Jean-Baptiste Bozzi.

Toutes les infos pour le Salon sur : www.mairie-neuillyplaisance.com ou sur la page Facebook : <https://www.facebook.com/SalondulivreJeunessedeNeuillyPlaisance>



Informations pratiques

Samedi 12 et dimanche 13 décembre de 10h à 19h.
Salle des Fêtes,
11 avenue du Maréchal Foch
à Neuilly-Plaisance.
Entrée gratuite.



«Mes caricatures ne cherchent pas à blesser. J'exagère le naturel en cultivant le sens du détail avec malice, humour et pertinence».

Géga, illustrateur caricaturiste

Une expo à... «croquer» en famille !

À partir du 5 décembre 2015, la Bibliothèque municipale donne rendez-vous aux amoureux de sport, de musique, de cinéma... pour l'Exposition Géga !

D'Usain Bolt à Eminem en passant par Cristiano Ronaldo ou les irrésistibles Omar et Fred, cette exposition, organisée dans le cadre du 2^{ème} Salon du Livre Jeunesse de Neuilly-Plaisance, est l'occasion pour les petits comme les grands de voir toutes leurs stars préférées "croquées" par un artiste pas comme les autres ! Tableaux, livres, affiches... sont à découvrir toute la semaine.

Séance de dédicaces avec Géga, samedi 12 décembre de 15h à 16h à la Bibliothèque municipale.

Géga, de son vrai nom Gérard Gargouil, a travaillé pour la publicité et la presse pendant 10 ans à Paris et aux Antilles. Début 90, il entame une carrière d'illustrateur caricaturiste. Amateur éclairé de sport, il publie deux BD : *"L'Épopée d'Auxerre"* puis *"Papin, un rêve de gamin"*. En 2011, c'est la sortie du *Dico Flingueur des Tontons*, chez Hugo&Cie, avec Stéphane Germain.

INAUGURATION :

Participez au lancement des *Boîtes à Lire* à Neuilly-Plaisance

Dimanche 13 décembre à 11h, partageons un bon moment ensemble ! Chaque livre déposé dans la *Boîte à Lire* de la Place du Marché donnera droit à une coupe de champagne ou à du bon chocolat fondu...



Petits ou grands, fêtons ensemble le lancement des *Boîtes à Lire* de Neuilly-Plaisance !

Vous aussi, dimanche 13 décembre à 11h dans la travée n°5 de la halle du Marché, venez déposer un livre (minimum) dans la *Boîte à Lire* du centre-ville. Ensemble, partageons un verre de l'amitié et parlons de nos lectures favorites. Apprenons les uns des autres. Ambiance garantie !

Objectif ? En partenariat avec la Fondation FONDS DECITRE, dont la mission est de lutter contre l'illettrisme, la ville de Neuilly-Plaisance souhaite promouvoir la lecture et faciliter l'accès aux livres pour tous.

Le principe est simple ! Ce dispositif en "libre-service" est gratuit, simple et accessible à tous 24h/24h. Les *Boîtes à Lire* sont installées dans les rues et chacun peut y déposer les ouvrages qu'il veut, ou y retirer les ouvrages de son choix. C'est un outil collaboratif très pratique.

Des *Boîtes à Lire* près de chez vous. Au total cinq premières *Boîtes à Lire* en libre-service seront donc installées dans les rues de Neuilly-Plaisance (rond point Stalingrad, Espace Kennedy, Place du Marché, Voie Lamarque 1, Bords de Marne) dans la journée du dimanche 13 décembre.

Ces *Boîtes à Lire* sont les vôtres ! "*Les Nocéens pourront partager gratuitement une diversité d'ouvrages : romans, mangas, essais, bandes dessinées, livres d'art, ouvrages neufs ou anciens, reliés ou brochés...*" explique **Christian DEMUYNCK**. Pour le Maire, si les citoyens se les approprient, et s'ils les font vivre, alors d'autres *Boîtes à Lire* seront installées.



Venez nombreux ! Un livre apporté = 1 coupe de champagne offerte par personne (adultes) ! Et chaque enfant apportant un livre aura accès à la fontaine à chocolat...

Concours de nouvelles : plus de 76 textes reçus... un record !

L'année 2015 fut un très bon cru. Pour cette quatrième édition, de nombreux écrivains en herbe, du monde entier, ont participé au Concours de Nouvelles de Neuilly-Plaisance.

Les inscriptions sont désormais closes, et c'est déjà un beau succès pour la ville de Neuilly-Plaisance. Pour cette quatrième édition du Concours de nouvelles, organisé par la Bibliothèque municipale, de très nombreux participants ont envoyé leur prose. Surprise ! Le Concours s'est même internationalisé. En effet, certains candidats vivent à l'autre bout du monde. Quatre écrivains en herbe sont originaires de Guinée-Conakri, de Suisse, d'Italie et du Maroc. Félicitations également aux six Nocéens, dont trois adultes et trois juniors, qui ont participé à cette nouvelle édition.

Alors, qui sont les meilleurs ?

Ne reste plus qu'à départager les uns et les autres. Les résultats seront dévoilés mardi 08 décembre prochain au cours d'une soirée qui s'annonce déjà palpitante. Rendez-vous tous à la Salle des Fêtes dès 19h. Chaque année, la Remise des Prix de la Journée Littéraire attire plusieurs centaines de personnes dans une ambiance digne d'un match de football. Venez nombreux !

Informations au 01.43.00.96.16 ou www.mairie-neuillyplaisance.com



Les prochains ateliers du **Club des Bébés lecteurs (0-3 ans)** se tiendront samedi 12 décembre à la Bibliothèque Municipale. Au choix, venez avec votre enfant à : 10h, 10h40 ou 11h15.



Le prochain **Toques & Plumes spécial ADOS** se déroulera mercredi 2 décembre à 18h à la Bibliothèque Municipale. Goûter et littérature ! Inscriptions au 01.43.00.96.16

PRIX GONCOURT NOCÉEN : 1, 2, 3 ROMANS !

Samedi 21 novembre, le Comité de lecture de la Bibliothèque Municipale, qui fait chaque année son palmarès parmi les 10 premiers ouvrages retenus au niveau national, a dévoilé son tiercé gagnant : *Ce pays qui te ressemble* de Tobie Nathan ; *Titus n'aimait pas Bérénice* de Nathalie Azoulay et *Il était une ville* de Thomas B. Reverdy. **Serge VALLÉE**, Maire adjoint à la Culture, a récompensé deux Nocéens qui ont tout deviné.

SPORT :

2^{ème} édition des "24 heures du badminton"

Suite à l'engouement des premières 24 heures lancées en 2014, l'association Nocéenne "Esprit Badminton" remet le volant en jeu les 12 et 13 décembre prochains.

"Entre amis, en famille ou avec les collègues, venez vous amuser et découvrir le badminton" lance Subash HURUNGHEE président de l'association "Esprit badminton". *"A travers cette manifestation, nous souhaitons faire connaître notre sport accessible à tous mais aussi à quelques jours des fêtes de fin d'année faire un geste solidaire en reversant l'ensemble des bénéfices à une association qui sera cette année "Mécénat Chirurgie Cardiaque, enfants du monde"* ajoute t-il.

Du samedi 12 décembre à 11h au dimanche 13 décembre à 11h, Gymnase du Bel Air.

Inscriptions à l'accueil de la Mairie ou sur

<http://ebnpbad.jimdo.com>

Location du terrain : 20 € de l'heure



EXPOSITION :

Du 28 novembre au 20 décembre, l'artiste YANKA vous invite à venir découvrir son univers à travers ses sculptures, peintures et dessins à l'Espace Plaisance, Bibliothèque municipale.



Yanka, une exposition à voir et à revoir

YANKA, son histoire et ses œuvres

Née d'un père d'origine polonaise et d'une mère française, tous deux artistes peintres, YANKA a été bercée dès son plus jeune âge par l'amour de l'art qu'elle retransmet dans tout ce qu'elle crée.

Depuis plusieurs années, YANKA a choisi de représenter cet étrange animal "L'HIPPOPOTAME". Elle

tente d'exprimer à travers lui une sensibilité et une émotion qu'elle puise dans ses expériences et ses rencontres, lui sculptant au fil du temps une âme et un regard humains. L'animal trapu possède sous les doigts du sculpteur, une féminité touchante. Et l'on se prend à regarder cet animal sauvage un peu autrement, avec une certaine sympathie.



Yanka travaille en sculpture sur divers matériaux : la terre, la pierre, le béton, le métal, la résine mais aussi la porcelaine. Elle maîtrise aussi parfaitement l'encre sur papier.

Sensible et généreuse, l'artiste s'inspire de ses expériences et de ses rencontres pour créer. *"Toutes mes œuvres ont une histoire et font référence à une situation que l'un de mes proches ou moi-même avons vécue"* souligne YANKA.

L'EXPOSITION

Artiste aux multiples facettes, YANKA vous réserve une exposition inattendue qui au fil des jours saura vous surprendre. En effet, l'artiste a réalisé une mise en scène de ses œuvres à l'aide de mobiliers prêtés par l'association EMMAUS Avenir de Neuilly-Plaisance créée en 1949 par l'Abbé Pierre. *“Dans cette exposition j'ai souhaité raconter des histoires à travers plusieurs mises en scène que j'ai réalisées avec des éléments de décors qui sont remplis de souvenirs.”* souligne YANKA.



Amateur d'art et de gourmandises ? Tous les dimanches matins de 10h à 11h30, YANKA et la Bocca delle Delizie proposeront des boissons et des accompagnements pour profiter autrement de l'exposition.

A noter : dimanche 20 décembre, la magie de Noël s'emparera de l'exposition avec au programme une animation créative pour petits et grands.

Amateur d'art et de surprises ? YANKA dévoilera ses dernières créations HORS SERIE lors de deux rendez-vous exclusifs : le vendredi 4 décembre et le vendredi 11 décembre à 19h30. (Attention, seuls les membres du club des bénévoles pourront accéder à la soirée du 11 décembre). Entrée gratuite sur inscription.

Vous souhaitez rencontrer YANKA ? L'artiste vous donne rendez-vous les dimanches, mardis et jeudis.

Horaires de l'exposition :

Mardi, mercredi, jeudi, vendredi : 15h-19h

Samedi : 10h-12h et 15h-19h

Dimanche : 10h-13h

Infos pratiques :

Espace Plaisance,
Bibliothèque municipale,
11 rue du Général de Gaulle,
93360 Neuilly-Plaisance.

Entrée libre

Pour plus de renseignements
www.mairie-neuillyplaisance.com

Belle affluence au Salon des Terroirs



Le 16^{ème} Salon des Terroirs, inauguré par Christian DEMUYNCK en présence de Charles CADET, organisateur de cette manifestation et de nombreux autres élus municipaux, a connu un franc succès. Les 21 et 22 novembre, en effet, 1300 visiteurs se sont pressés dans les allées pour déguster vins, charcuterie et produits du terroir présentés par 25 exposants.

LE CLUB
des bénévoles

Le handball : la passion d'une vie !



André ALLES reproduisant la gestuelle du Gardien qu'il était, lorsqu'il jouait au Hand.

Retraité depuis 2008 de ses fonctions de Directeur adjoint de la Caisse d'Allocations Familiales de Paris, **André ALLES** n'en continue pas moins d'exercer au quotidien des activités bénévoles au service de sa passion de toujours : le Handball. Il a commencé à pratiquer ce sport en Algérie, à l'âge de 10 ans, son poste de prédilection étant celui de gardien de but.

Dès 1964, il intègre Neuilly-Plaisance Sport dont il assure aujourd'hui les fonctions de Trésorier Général en plus de celles de Président de la Section Handball.

Celle-ci comprend 200 membres, de 8 à 50 ans. "Nous privilégions le

sport en direction des jeunes, avec un esprit de quartier ; nous sommes un club formateur", dit-il.

En effet, à côté de 2 équipes seniors, la section, qui jouait encore en Nationale 3 dans un passé récent, compte 8 équipes allant de "très jeunes" à "de 18 ans".

"*La concurrence est très forte au Hand car ce sport est présent partout dès le milieu scolaire",* dit encore André ALLES qui s'implique pleinement dans sa tâche, à titre totalement bénévole.

"*L'exercice d'une passion est, pour moi, tout à fait inconciliable avec l'idée de rémunération*" explique-t-il enfin.



COFFRE À JOUETS

Comme depuis plusieurs années, un coffre à jouets est mis à votre disposition à l'accueil de la Mairie.

Faites une bonne action en y déposant des jouets en bon état, qui seront remis à l'Hôtel social du 93.

Date limite de la collecte : lundi 14 décembre.

Neuilly-Plaisance en chiffres

En 2012, date du dernier chiffre de recensement officiel INSEE, Neuilly-Plaisance comptait une population municipale de 20755 habitants.

Elle occupe ainsi le 31^{ème} rang des 40 communes du Département.

Concernant la répartition des Nocéens par tranche d'âge :

- 0 à 19 ans : 25,25 %
- 20 à 64 ans : 62,65 %
- 65 ans et plus : 12,10 %

ALFA DEM : pour un déménagement tranquille et sûr

La société "ALFA DEM", affiliée à la Fédération Française de Déménagement, s'est installée avenue Foch, début août.

Elle est dirigée par **Luminita TUDOR**, une ancienne Nocéenne qui travaille depuis toujours dans ce domaine.

"ALFA DEM", qui emploie 6 salariés, effectue tout type de déménagements, particuliers / entreprises, en France et dans les pays limitrophes.

Trois types de prestations sont proposés : "l'économique" (chargement et livraison), le "standard" (en plus : livraison

des cartons, emballage des objets fragiles, démontage et remontage des meubles) et le "luxe" (Totalité du déménagement).

Des devis sont établis en fonction du kilométrage à parcourir, de la surface à déménager... Des tarifs préférentiels sont proposés aux Nocéens.

Informations pratiques

ALFA DEM
55 avenue Foch
09 83 25 14 14/06 37 14 76 13
alfademenagements@gmail.com
www.alfa-demenagement.com



Luminita TUDOR,
Présidente d'Alfa Dem



Le 15 octobre, **Christian DEMUYNCK** inaugure les locaux d'Alfa Dem. De g. à dr.: **Rahima MAZDOUR**, Maire-adjoint déléguée au Commerce, à l'Artisanat et au Personnel, **le Maire, Florence LAINEE**, Comptable de la société et **L. TUDOR**.

LA CAVE SE REBIFFE !

"Le Père Louis", nous ouvre les portes de sa cave.

"Le Père Louis", le restaurant du Plateau d'Avron est fier de nous livrer les secrets de sa nouvelle cave ! Celle-ci contient une centaine de références de Bordeaux, de Bour-

gognes, d'Alsace, de la Vallée de la Loire, de la Vallée du Rhône, du Languedoc et même de Corse mais aussi des Champagnes, sans oublier les traditionnels Beaujolais.

Pour la plupart, ces vins sont introuvables ailleurs car ils proviennent de Vignerons Récoltants dont certains ne vendent même pas aux particuliers.

Ces crus, ainsi que les foies gras et terrines maison peuvent être dégustés sur place ou emportés, sans oublier le nouveau service traiteur, pour tout événement chez vous ou au bureau.



Contact :

«Le Père Louis»
61 avenue Daniel Perdrigé
01 41 53 82 54
Ouverture :
9h-15h30 / 19h-23h, ou ...
tant qu'il y a de la lumière !
Fermé le dimanche et le lundi soir



Bonjour,
j'éprouve
actuellement les pires
difficultés à me faire obéir
de mes jeunes enfants.
J'ai pensé que l'émission
"Super Nanny" qui passe
périodiquement à la
télévision pourrait m'aider.
Savez-vous à qui
m'adresser pour pouvoir
y participer ?



Super Nanny

Tout à fait. L'émission dont vous parlez nous a récemment sollicités pour nous demander de relayer un appel à candidature concernant des familles

qui auraient besoin de leurs services. C'est avec plaisir que nous vous communiquons ses coordonnées :

Pauline DUTERTRE, Chargée de casting
 Mail : pauline.dutertre@shinefrance.com
 Tél . 01 46 09 46 27
 305 Av. Le jour se lève
 92100 Boulogne Billancourt



"A l'occasion des fêtes de Noël, je souhaiterais pouvoir effectuer un certain nombre d'achats, notamment de vêtements, tout en participant à une œuvre de solidarité locale. L'an dernier, je me suis adressée à Emmaüs, pour acheter des meubles, mais cette année, je souhaiterais changer afin de diversifier mes "bonnes actions".

Pourriez-vous m'indiquer comment joindre l'utile à l'agréable?

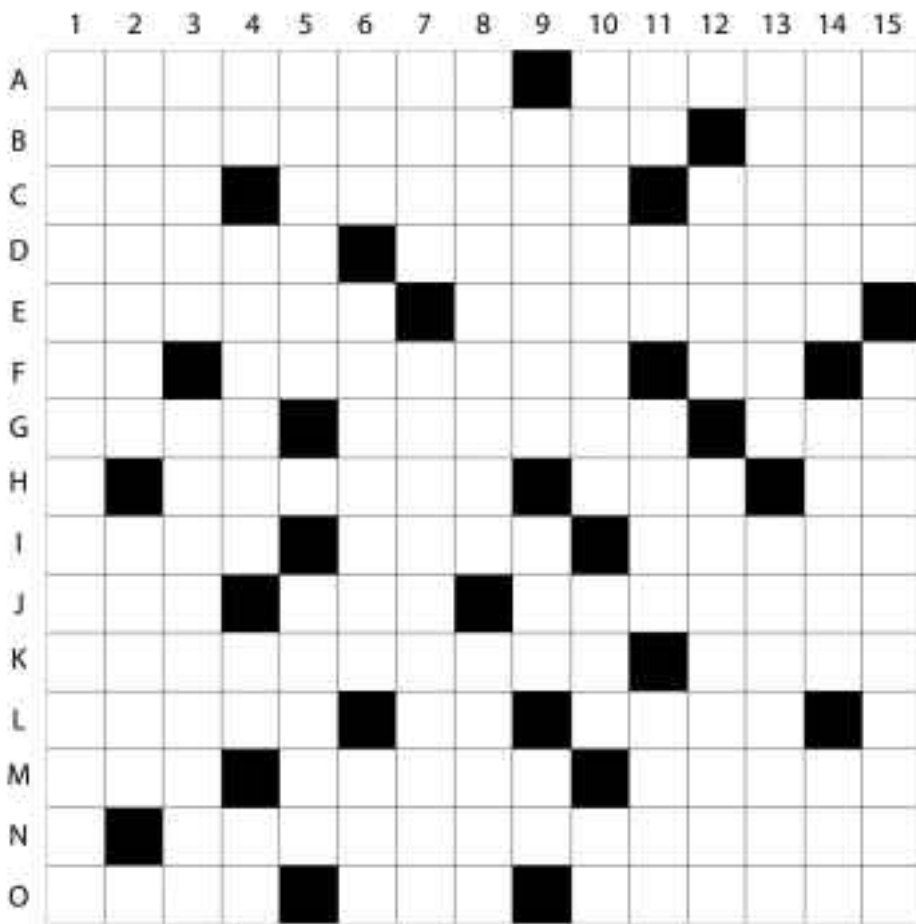
L'Unité Locale MARNE-PLATEAU de la Croix Rouge Française, par l'intermédiaire de sa «vesti-boutique», ouverte en septembre 2014, organise une Braderie solidaire de vêtements, vendus à la pièce.

Ceux-ci, qui correspondent à des fins de série, sont en état neuf et sont donnés par plusieurs enseignes de prêt à porter.

Cette braderie se déroule, non seulement durant les fêtes mais pendant toute l'année, le lundi de 14h à 17h et le samedi de 10h à 12h, au 3 bis Place Jean Mermoz.

Le produit de cette vente sera destiné à la confection de colis alimentaires.

Contact :
 Unité Locale MARNE-PLATEAU
 3 BIS Place Jean Mermoz
 Tel : 01 43 00 42 97
 Mail : crfneuillyplaisance@orange.fr



MOTS CROISÉS :

Horizontalement

- A Torpillées - Tenace
- B Fabrique de beaux meubles - Transport en commun
- C Hurllement - Coups japonais - Admis
- D Vociférer - Kif-kif
- E Exprimer en toutes lettres - Autosatisfaction
- F Note - Alcaloïde végétal toxique - Arrivé
- G Futur d'être - Dévers - Appelle au bois
- H Étendu - Brusque - Début de preuve
- I Limé - Pâques et Trinité - Doter
- J Attache - Résine malodorante - Exhibition
- K Adeptes de la solution finale - Flingués
- L Mine - De là - Dit
- M Levant - Effet du rasoir - Lavoir
- N Déraisonnable
- O Génie scandinave - Démonstratif - Claires

Verticalement

- 1 Faire des efforts intenses de réflexion (4 mots)
- 2 Raide - Plus vieux que les autres
- 3 Brun très clair - Récurrent
- 4 Pronom toujours sujet - D'une portion de tripes - Dans le vent - Île de France
- 5 Plantes à fleurs pour colliers - Plante à fleurs décoratives
- 6 D'un auxiliaire - Ravaudage - Sauvage domestiqué
- 7 Temps des glaces - Police
- 8 Pas encore commercialisable - Vit dans les régions arctiques
- 9 Concordant - Manche - Prêtresse d'Héra
- 10 Inspectées - Cheville - Non d'enfant
- 11 Navigateur internet - Et souvent approuvé - Langue tibéto-birmannaise - Guide
- 12 Coup de poing - Élever
- 13 Planquer - Mollusque de l'ère primaire
- 14 Mitonner - Comme le haricot ou le ricin - Bout de barbelé
- 15 Pique des beaux quartiers - Appartient à cette planète

SUDOKU :

Solutions du précédent numéro

5	6	8	3	1	7	4	2	9
7	2	9	5	4	6	1	8	3
1	3	4	8	2	9	7	6	5
8	9	1	4	6	3	2	5	7
6	4	5	7	8	2	3	9	1
3	7	2	1	9	5	8	4	6
9	5	3	2	7	4	6	1	8
2	1	6	9	3	8	5	7	4
4	8	7	6	5	1	9	3	2

				6		1		
1				4	8	6	5	
	3			2				
	8	4			9		2	
9						5	8	
5					3			
3				7				
		2	8		4		6	
					2			7



ÉTAT CIVIL

NAISSANCES EXTÉRIEURES

- Ashvini MOHANARAJAH
- Alicia CIOLTE
- Léoni STEFF
- Yosri JALLOULI
- Louhane GRANDCLAUDE
- Iris BRUCIU
- Mariam LY
- Alexandre GRISENDI
- Sandy GINESTY DA PAIXAO
- Simon DEMAY BRANCO
- Lyly CANGUIO

- Layane HADKEHEIL
- Olivia LOISEL
- Anaïs CHOUAËB
- Maxim DAMIANI
- Gabin LIENOU CASTRO
- Daniel COVACI
- Alice BLANC
- Mathys SEGUIN VALLIÉ
- Jules TOURNIER
- Loni GUIRAL
- Halona RUIZ ALCABEZ

• MARIAGES

- Monsieur Isame KRISSANE et Madame Isma KHALIFA
- Monsieur Christophe BALZA et Madame Emilie PROVINI
- Monsieur Vincent MULAT et Madame Gwennaële BALAYN
- Monsieur Frédéric CHAVINIER et Madame Nora AZZAOU
- M. Yann MEIGNEIN et Mme Ahlam IDMESSAËOUD

• DÉCÈS

- Cherifa SAHRAOUI, 80 ans
- Begona OLASO BUSTILLO, 87 ans
- Marcelle DOS SANTOS, 82 ans
- Igor GROZA, 44 ans
- Renée BOUVELOT, 90 ans
- Micheline LENOBLE, 77 ans
- Thi Thanh Xuan DINH, 30 ans
- Josefa ZAMORA ALCALA, 79 ans
- Serge UZEEL, 62 ans
- Claude PIGNOL, 90 ans
- Raymond BOURNEIX, 86 ans

JEUNES NOCÉENS, PARTICIPEZ AU STOCKHOLM JUNIOR WATER PRIZE

Il s'agit du Prix le plus prestigieux dans le domaine de l'eau. Celui-ci est attribué à l'issue d'un concours international ouvert aux jeunes de 15-20 ans inscrits dans l'enseignement secondaire, en BTS et en prépa. qui s'intéressent au thème de l'Eau.

Trois prix de 1000 euros sont à remporter pour des projets d'innovations scientifiques, d'outils de sensibilisation et de mobilisation du public ou d'actions de terrain.

Contact : Marion NASSIF
Coordinatrice nationale
01 45 49 07 09

www.juniorwaterprize.fr

LA LIGNE 127 DE LA RATP RENFORCE SES FRÉQUENCES

Cette ligne relie la station de métro Croix de Chavaux à Montreuil à la place de la Résistance à Neuilly sur Marne et dessert également les communes de Fontenay sous Bois et Neuilly-Plaisance.

A partir du 15 décembre, des renforts de fréquence seront effectifs le samedi matin (9-10' contre 10-11' actuellement) et l'après-midi (8-9' contre 9-10' maintenant) et le dimanche après-midi (10-11' contre 12-13').

Ciné-Ma Différence :

Samedi 5 décembre 14h30

AVRIL ET LE MONDE TRUQUÉ



Conseillé à partir de 8 ans Pour sa huitième séance, **samedi 05 décembre** prochain au cinéma La Fauvette, l'opération Ciné-Ma différence proposera aux Nocéens un film

d'animation accessible à tous. L'histoire ? En 1941, du temps où tout fonctionnait au charbon et à la vapeur, les scientifiques disparaissent les uns après les autres. En compagnie de Darwin, son chat parlant, et de Julius, un jeune gredin des rues, la jeune demoiselle Avril part à la recherche de ses parents, deux chercheurs qui ont disparu. La séance est accessible aux personnes en situation de handicap (physique ou mental) ainsi qu'aux personnes valides. Attention, le nombre de places en fauteuil roulant est limité ! Nous vous invitons donc à vous inscrire préalablement au 01 43 00 11 38.

Informations pratiques

samedi 5 décembre
au Cinéma La Fauvette.
21, avenue Daniel Perdrigé
93360 Neuilly-Plaisance.
Tarif unique : 3 €

REVEILLONS LA SOLIDARITE !

Cinq millions de personnes sont seules en France et au moment des fêtes de fin d'année, leur solitude devient plus pesante encore.

L'an dernier, 146 réveillons furent organisés dans toute la France, rompant l'isolement de 22 000 personnes.

Cette année encore, La Fondation de France lance un appel auprès du public pour soutenir les Réveillons de la Solidarité.

Pour faire un don :

- en ligne : www.fondationdefrance.org/Reveillons-de-la-solidarite
- par chèque : à l'ordre de : "Fondation de France - Réveillons de la Solidarité" : **Fondation de France - 40 avenue Hoche - 75008 Paris**

Dancefloor des + 20 ans : Dansons maintenant !

Samedi 19 décembre prochain, avant les Fêtes de fin d'année, prenez votre élan et rendez-vous encore une fois sur la piste de danse la plus trépidante de Neuilly-Plaisance.

Venez vous dépenser et rencontrer de nouvelles personnes !

Le DJ vous réserve encore à tous quelques belles surprises...

Informations pratiques

Prévente 10 € en ligne ou 15 € sur place. L'entrée comprend : parking, vestiaire, accès au buffet, boisson et garderie. Buffet ouvert de 20h à 21h30. Salle des Fêtes, 11 avenue du Maréchal Foch. Plus d'infos au 01 43 00 96 16, www.mairie-neuillyplaisance.com et à l'accueil de la Mairie.



Les Ateliers de JO



Ne ratez pas la dernière édition de l'année 2015 des ateliers de créations intergénérationnelles. Celle-ci se tiendra de 14h à 17h à la

Bibliothèque Municipale, "Guy de Maupassant" au 11 rue du général de Gaulle - Neuilly-Plaisance. Attention ! En raison du nombre de places limité, les inscriptions préalables sont obligatoires. Prix : 3 € l'atelier. Le matériel est fourni.

Inscriptions à la Bibliothèque ou sur
www.mairie-neuillyplaisance.com
Plus d'infos : 01 43 00 96 16 poste 382

RECENSEMENT DES NOCÉENS

Demande de reconnaissance de l'état de catastrophe naturelle, suite à des mouvements de terrains différentiels consécutifs à la sécheresse 2015.

Au cours de l'année 2015, vous avez constaté des fissures, ou des désordres au sein de votre habitation, ou ceux-ci se sont-ils aggravés ?

Monsieur le Maire de Neuilly-Plaisance va requérir auprès du Préfet de Seine-Saint-Denis une demande de reconnaissance de l'état de catastrophe naturelle au titre de l'année 2015, pour les mouvements de terrain différentiels consécutifs à la sécheresse et à la réhydratation des sols.

Le dossier rassemblant les demandes des administrés sera adressé en Préfecture pour examen, au vu de rapports techniques nécessaires à l'appréciation du phénomène. Après instruction, les demandes de reconnaissance sont inscrites à l'ordre du jour de l'une des séances mensuelles de la commission interministérielle chargée de se prononcer sur l'intensité anormale de l'agent naturel.

La reconnaissance de l'état de catastrophe naturelle n'est pas une procédure rapide et peut même aboutir, après un long délai et malgré plusieurs recours, à une non-reconnaissance de cet état ; ce qui s'est malheureusement produit lors de la demande de reconnaissance de la Ville de Neuilly-Plaisance au titre de la sécheresse 2009.

Par conséquent, pour donner davantage d'ampleur à la demande de Neuilly-Plaisance, recensez-vous auprès de la Mairie en contactant le secrétariat de la Direction Générale des Services, dès à présent (tél : 01.43.00.96.16 - poste 364). Pour vous accompagner dans votre déclaration, un formulaire est téléchargeable sur le site internet de la Ville : www.mairie-neuillyplaisance.com

CINÉ-CLUB

Judi 10 décembre à 20h

FEMMES AU BORD DE LA CRISE DE NERFS !

Une fois encore, le Ciné-Club du cinéma municipal La Fauvette fait preuve d'audace en proposant aux Nocéens une programmation de caractère. **Judi 10 décembre à 20h**, venez découvrir ou revoir **FEMMES AU BORD DE LA CRISE DE NERFS**, la célèbre comédie dramatique espagnole du réalisateur Pedro Almodovar, avec Carmen Maura, Antonio Banderas, Julieta Serrano... Un film récompensé en 1989 d'un Oscar du meilleur film étranger qui sera diffusé à Neuilly-Plaisance en VO et sous-titré en français. **PARLONS-EN ENSEMBLE DÈS 19h30 !** Ecrivain et critique de cinéma, la spécialiste Denitza Bantcheva vous invite à partager le verre de l'amitié, juste avant le début du film... Informations pratiques : www.mairie-neuillyplaisance.com



LIVRE DU MOIS

Auteur : LOCKHART (E.)

Editeur : GALLIMARD

Thème(s) : Adolescence, Amitié, Amour, drame familial.



Une famille belle et distinguée. Une île privée. Quatre adolescents à l'amitié indéfectible, les Menteurs. Un accident. Une ado brisée. Un grand amour. Qu'est-il vraiment arrivé à Cadence Sinclair l'été de ses 15 ans ? Pourquoi l'a-t-on retrouvée inconsciente, à moitié nue, sur l'île familiale au large de Cape Cod ? Deux ans plus tard, sa mémoire fait des allers-retours entre avant et après l'accident. Personne ne répond vraiment à ses questions. Même ses cousins chéris, les Menteurs, et Gat, son amoureux, ne lui donnent plus signe de vie. C'est vrai que chez les Sinclair, famille où l'on est aussi beautiful que riche, "le silence est un vernis protecteur contre la douleur". Cadence retourne sur l'île... Un drame familial époustoufflant où culmine le suspense. Best-seller outre Atlantique, ce roman est une onde de choc, jusqu'à la vague finale, un retournement fracassant.

Auditions à l'Ecole de musique

L'Ecole de musique de Neuilly-Plaisance procédera à des auditions, le 16 décembre prochain au Foyer de l'amitié "L'Escapade" à 18 heures.

Les chants et les petites formations instrumentales s'exprimeront autour du thème de Noël.

Ces auditions concernent une cinquantaine d'élèves de l'école municipale de musique, âgés entre 4 ans (moyenne section maternelle) et 20 ans.

Informations pratiques

Entrée libre

Mercredi 16 décembre 2015 à partir de 18h

Foyer de l'Amitié - l'Escapade, 12 rue du Général de Gaulle à Neuilly-Plaisance

Renseignements : 01 43 00 96 16 ou 01 43 08 14 91 (école municipale de musique)

www.mairie-neuillyplaisance.com

Tragédie du 13 novembre : compassion, indignation... et révolte !

Suite aux actes barbares qui se sont produits à Paris et à Saint-Denis, nous partageons évidemment, avec les familles des victimes, une profonde compassion. Nous partageons aussi un sentiment tout aussi profond d'indignation face à ces actes d'une lâcheté infâme et d'une honte absolue.

Cette tragédie nous conduit, hélas, à nous reposer la question des moyens mis en œuvre pour notre sécurité, et ne doit pas nous interdire de pointer les incohérences des politiques menées par nos gouvernants.

Des "mesures d'exception" avaient déjà été prises après les attentats du mois de janvier dernier. Force est de constater que ces dispositions n'ont pas empêché les dramatiques attaques du mois dernier. Ce constat est facile, nous dira-t-on, mais les faits sont là !

Les événements de janvier 2015 n'avaient-ils pas déjà été la goutte faisant déborder le vase de notre indignation ? 10 mois après, les attaques au Bataclan et dans l'Est parisien auraient-elles pu être évitées ? Doit-on se résoudre à attendre passivement la prochaine tragédie ?

Le gouvernement nous a annoncé en grande pompe de nouvelles mesures drastiques. Parmi ces mesures, il est notamment évoqué le recrutement d'agents de police supplémentaires.

Pourquoi alors avoir fermé le poste de la Police Nationale à Neuilly-Plaisance il y a un an ? Quelle incohérence !

Le Président de la République avait promis l'embauche de 60 000 emplois dans l'enseignement. 3 ans et demi après, on est loin du compte. Qui nous assure, dès lors, que les 5 000 policiers et gendarmes pro-

mis seront bien recrutés ? D'autant que cette mesure, comme toutes les autres récemment annoncées, n'aura d'impact sur le terrain que dans 2 à 3 ans (le temps du recrutement, de la formation du personnel...) et que d'ici-là une campagne présidentielle sera passée, laissant peut-être place à un nouvel exécutif.

Quant à la proposition du Président de la République de réformer la Constitution, ça n'y changera rien ! Cette annonce n'est qu'une opération politicienne du Chef de l'Etat visant à se donner une stature qu'il n'a jamais eue.

Ce n'est donc plus le moment de tergiverser. **Soutenir l'action des autorités dans un esprit d'union nationale, oui. Mais restons vigilants pour nous assurer que ces annonces seront suivies de faits, et ce dans la durée.**

Les élus du groupe majoritaire

Notre énergie pour les Nocéens

Plusieurs semaines avant publication, notre groupe soumet un texte de 1400 caractères pour le bulletin municipal. Plutôt qu'un billet d'humeur, nous avons choisi d'y indiquer nos prises de position. Elles sont intégralement disponibles sur notre site : ps.neuillyplaisance.free.fr

Contactez-nous pour une version papier.

Attentat du 13 novembre 2015

Au moment où nous communiquons ce texte, dimanche 15 novembre, notre pays a subi une attaque terroriste de grande ampleur. Nous saluons la mémoire des victimes, l'action des services de l'État, la résolution des autorités et la solidarité des Français telle qu'elle s'exprime par de multiples gestes.

Assainissement

D'importants travaux vont avoir lieu dans le centre-ville sur le réseau d'assainissement. L'amélioration de l'évacuation des eaux usées est un problème important. Le montant des travaux est élevé ; de nombreux Nocéens sont concernés. Nous réclamons un échancier. Où en sommes-nous ? (...)

La santé : agir en amont

Lors du dernier Conseil municipal, nous avons voté en faveur d'un contrat régional d'exercice sanitaire qui consiste en une aide de 300 € mensuelle à des professionnels de santé en étude contre un engagement d'installation à Neuilly-Plaisance. Mais nous souhaitons que ce dispositif initié par la région soit accompagné d'une politique de la santé plus audacieuse sur notre ville. (...)

Valérie SUCHOD, Georges SAUNIER, Florence BIENTZ

Vos élus de l'opposition "Une nouvelle énergie pour Neuilly-Plaisance"

Liste PS de rassemblement de gauche et de Nocéennes et Nocéens sans étiquette

METROPOLE ET GIGANTISME

Une consultation locale à sens unique, sans y associer l'opposition municipale, ce n'est pas la démocratie, mais un abus de pouvoir dont notre maire est coutumier.

En Territoir10 (ex ACTEP) ou T9, l'avenir sera très différent, avec à terme, la disparition des départements. Les centres de décision seront de plus en plus éloignés des citoyens.

C'est l'affaiblissement de son pouvoir qui motive le maire, c'est la négation de l'expression populaire qui est la raison de notre opposition à la réforme.

LISTE NEUILLY-PLAISANCE

CITOYENNE SOLIDAIRE

www.neuillyplaisance.com

Cinéma municipal de Neuilly-Plaisance
21, avenue Daniel Perdrigé - Plateau d'Avron

Salle climatisée - Dolby digital SRD - Accessible aux personnes handicapées - Salle classée Art et Essai

Retrouvez-nous sur notre page Facebook à l'adresse suivante : www.facebook.com/Fauvette

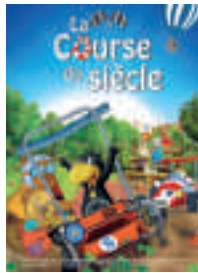
Labels Jeune
Public et
Patrimoine et
Répertoire

"La Fauvette"
Informations
01 41 53 34 98

**Du mercredi 25 novembre
au mardi 1^{er} décembre**

LA COURSE DU SIÈCLE

Film d'animation allemand
de Ute von Münchow-Pohl, Sandor Jesse
Durée : 1h13 / À partir de 4 ans
Le Petit Corbeau Chaussette a accidentellement
détruit le stock de nourriture qui permet aux
animaux de la forêt de survivre pendant l'hiver.
Pour reconstituer les réserves, il décide de
s'inscrire à la course dans la forêt pour gagner
le grand prix, à savoir 100 pièces d'or.



"Ce dessin animé au trait tout doux exalte l'amitié et le courage. Il remplit ses fonctions moralisatrices et éducatives, tout en restant attrayant." (Première)

Mercredi 14h (ciné-mômes, tarif unique 3,20 €)
Samedi 14h - Dimanche 14h15

LOLO (VFSTSMÉ)

Comédie française de et avec Julie Delpy
Avec aussi Dany Boon...
Durée : 1h39 / Tout public
En thalasso à Biarritz avec sa meilleure amie,
Violette, quadra parisienne travaillant dans la
mode, rencontre Jean-René, un modeste infor-
maticien fraîchement divorcé. Après des
années de solitude, elle se laisse séduire.

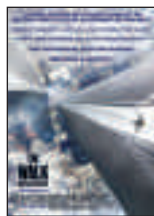


"Delpy a l'art d'électriser les scènes du quotidien. (...) Le film vaut pour son rythme, la qualité de l'interprétation et les petites surprises qu'il nous réserve." (Positif)

Mercredi 16h - Jeudi 21h - Vendredi 18h30 - Samedi 21h
Dimanche 16h15 et 18h30 - Lundi 14h - Mardi 21h

THE WALK (2D et 3D)

Biopic américain de Robert Zemeckis
Avec Joseph Gordon-Levitt, Ben Kingsley...
Durée : 2h03 / Tout public
Biopic sur le funambule français Philippe Petit,
célèbre pour avoir joint en 1974 les deux tours
du World Trade Center sur un fil, suspendu au-
dessus du vide.



"(...) un film d'artisan aux multiples lectures, en opposition totale avec les blockbusters actuels sur le fond, tout en les surpassant sur la forme." (àVoir-àLire)

Mercredi 18h15 (3D) - Vendredi 21h (3D)
Samedi 18h15 - Lundi 16h15 (3D) et 21h

THE LOBSTER*

(version originale sous-titrée français)
Comédie dramatique britannique
de Yorgos Lanthimos
Avec Colin Farrell, Rachel Weisz...
Durée : 1h58 / Adultes et adolescents
avec avertissement



Dans un futur proche... Toute personne célibataire
est arrêtée, transférée à l'Hôtel et a 45 jours pour trouver l'âme
sœur. Passé ce délai, il sera transformé en l'animal de son choix.
Pour échapper à ce destin, un homme s'enfuit et rejoint dans les
bois un groupe de résistants : les Solitaires.
**"(...) "The Lobster" quitte alors les pesanteurs de la comédie
grinçante pour s'élever vers une allégorie plus ample, d'une dou-
loureuse beauté." (Première)**

Mercredi 21h - Jeudi 18h15 - Samedi 15h45
Dimanche 21h - Mardi 14h

Du mercredi 2 au mardi 8 décembre

AVRIL ET LE MONDE TRUQUÉ

Film d'animation français
de Franck Ekinci et Christian Desmares
Durée : 1h45 / À partir de 8 ans
1941. Napoléon V règne sur la France, où,
comme partout sur le globe, depuis 70
ans, les savants disparaissent mystérieu-
sement, privant l'humanité d'inventions
capitales. C'est dans ce monde étrange
qu'une jeune fille, Avril, part à la recherche
de ses parents, scientifiques disparus.



Mercredi 14h (ciné-jeunes, tarif unique 3,20€) - Vendredi 21h
Samedi 14h30 (Ciné-ma Différence, Tarif unique : 3€)
Dimanche 14h et 18h45

NOUS TROIS OU RIEN

Comédie dramatique française
de et avec Kheiron
Avec aussi Leïla Bekhti...
Durée : 1h42 / Tout public
D'un petit village du sud de l'Iran aux cités
parisiennes, Kheiron nous raconte le destin
hors du commun de ses parents Hibat et
Fereshteh, éternels optimistes, dans une
comédie aux airs de conte universel qui
évoque l'amour familial, le don de soi et
surtout l'idéal d'un vivre-ensemble.



**"Un récit qui parvient à être tout à la fois infiniment drôle
et extraordinairement touchant." (Culturebox)**

Mercredi 16h30 - Jeudi 21h - Vendredi 18h30 - Samedi 21h
Dimanche 16h30 - Lundi 14h - Mardi 21h

LE FILS DE SAUL

(version originale sous-titrée français)
Drame hongrois de Laszlo Nemes
Avec Géza Röhrig, Levente Molnár...
Durée : 1h47

Interdit aux moins de 12 ans

Auschwitz, 1944 : un prisonnier contraint à
brûler les corps de ses congénères trouve le
salut en préservant des flammes le corps
d'un enfant qu'il prend pour son fils.

**"Le Fils de Saul" est le film incontournable de cette année.
Et des années à venir." (StudioCineLive)**



Mercredi 21h - Jeudi 18h30 - Samedi 16h45 - Dimanche 21h
Lundi 16h - Mardi 14h

PACO DE LUCIA, LÉGENDE DU FLAMENCO*

(version originale sous-titrée français)
Documentaire espagnol de Curro Sanchez
Durée : 1h32 / Tout public

Dernier hommage rendu au génie andalou
disparu en 2014, ce documentaire réalisé
par son fils retrace l'incroyable destin d'un
guitariste et compositeur hors-norme, qui
a fait du flamenco une musique universelle.

**"Portrait vivant et intime de l'artiste
guitariste, où l'accent est mis sur sa
création artistique. Enlevé et dynamique, il laisse la part
belle à la musique. Et quelle musique !" (àVoir-àLire)**



Mercredi 18h45 - Samedi 19h - Lundi 21h - Mardi 16h45

* Film précédé d'un court métrage. "La Fauvette" est adhérente à l'Agence du court métrage.

Programme Cinéma

Décembre 2015

PLEIN TARIF : 5,50 € - TARIF REDUIT : 4,50 €
(Les séances entre 18h et 19h, moins de 18 ans, étudiants,
plus de 65 ans et pour tous, les lundis). Tous les mercredis à 14h,
tarif unique pour tous : 3,20 € - **Séances en 3D : +1 €**

Du mercredi 9 au mardi 15 décembre

ANINA

Film d'animation uruguayen
de Alfredo Soderguit

Durée : 1h20 / À partir de 6 ans

Anina Yatay Salas est une petite fille qui n'aime pas son nom car c'est un palindrome – on peut le lire à l'envers comme à l'endroit – et fait d'elle la risée de ses camarades. Un jour, suite à une bagarre dans la cour d'école, Anina et son ennemie Gisèle sont convoquées par la directrice...



"Trait gracieux et original, animation délicate, sujet grave traité avec humour et légèreté... (...) Un enchantement." (Première)

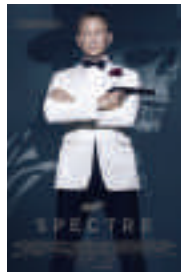
Mercredi 14h (ciné-mômes, tarif unique 3,20 €)
Samedi 14h - Dimanche 14h

007 SPECTRE

Film d'espionnage américain de Sam Mendes
Avec Daniel Craig, Léa Seydoux...

Durée : 2h28 / Adultes et adolescents

Un message cryptique surgi du passé entraîne James Bond dans une mission très personnelle à Mexico puis à Rome, où il rencontre Lucia Sciarra, la très belle veuve d'un célèbre criminel. Bond réussit à infiltrer une réunion secrète révélant une redoutable organisation baptisée Spectre.



Mercredi 18h - Vendredi 18h - Samedi 17h45 et 21h
Dimanche 18h - Lundi 16h15 et 20h30 - Mardi 14h et 20h30

LA DERNIÈRE LEÇON* (VFSTSME)

Drame français de Pascale Pouzadoux
Avec Sandrine Bonnaire, Marthe Villalonga...

Durée : 1h45 / Tout public

Madeleine, 92 ans, décide de fixer la date et les conditions de sa disparition. En l'annonçant à ses enfants et petits-enfants, elle veut les préparer aussi doucement que possible, à sa future absence. Mais pour eux, c'est le choc, et les conflits s'enflamment.



Mercredi 15h45 et 21h - Vendredi 21h
Dimanche 15h45 et 21h - Lundi 14h

CINÉ-CLUB :

FEMMES AU BORD DE LA CRISE DE NERF

(version originale sous-titré français)

Comédie dramatique espagnole
de Pedro Almodovar

Avec Carmen Maura, Antonio Banderas...

Durée : 1h50 / Tout public

(Reprise - 1989 - Copie restaurée)

Ivan et Pepa, deux comédiens de doublage, prêtent leur voix aux grandes stars du cinéma et se jurent chaque matin dans la pénombre du studio un amour éternel. Mais Ivan abandonne subitement Pepa. Celle-ci va mener son enquête et découvrir la double vie de l'homme qu'elle aime.



Jeu 20h : Séance présentée par Denitza Bantcheva,
écrivain et critique.

Accueil à partir de 19h30 autour d'un verre.

Samedi 15h45 - Mardi 17h

ABONNEMENT : 19,50 € - Carte rechargeable de 5 entrées,
validité 90 jours, 1 ou 2 entrées par séance
ABONNEMENT PASSION : 17,40 € - Carte nominative de 6 entrées,
validité 30 jours, 1 place maximum par séance

Du mercredi 16 au mardi 22 décembre

L'HIVER FÉRIQUE

Courts métrages d'animation
de Vasily Shlichkov, Yawen Zeng...

Durée : 38' / À partir de 3 ans

Des flocons qui virevoltent, des étoiles qui scintillent, des guirlandes qui s'illuminent dans les arbres enneigés, et des animaux malicieux... Un programme pour fêter joyeusement la venue de l'hiver féérique !



Mercredi 14h (ciné-mômes, tarif unique 3,20 €) et 17h
Samedi 16h45 - Dimanche 16h30 : ciné-goûter
(réservation indispensable avant le 19/12 à 16h)
Lundi 16h - Mardi 16h30

ANGE ET GABRIELLE*

Comédie romantique française de Anne Giaferi
Avec Patrick Bruel, Isabelle Carré...

Durée : 1h31 / Tout public

Gabrielle élève seule sa fille Claire. À 17 ans celle-ci est enceinte de Simon qui refuse de se voir imposer ce bébé. Gabrielle prend les choses en main et décide de demander de l'aide au père de Simon.



Mercredi 15h - Jeudi 21h - Samedi 21h
Dimanche 18h45 - Lundi 14h - Mardi 21h

CRAZY AMY

(version originale sous-titrée français)

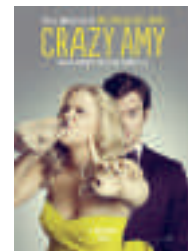
Comédie américaine de Judd Apatow

Avec Amy Schumer...

Durée : 2h05 / Adultes et adolescents

Depuis sa plus tendre enfance, le père d'Amy n'a eu de cesse de lui répéter qu'il n'est pas réaliste d'être monogame. Devenue journaliste, Amy vit selon ce crédo – appréciant sa vie de jeune femme libre et désinhibée loin des relations amoureuses, qu'elle considère étouffantes et ennuyeuses...

"Avec Crazy Amy, Judd Apatow réussit le tour de force de proposer une comédie grand public impertinente sur des personnages imparfaits et donc terriblement humains." (àVoir-àLire)



Mercredi 18h15 - Vendredi 21h - Samedi 18h15
Dimanche 14h - Lundi 21h - Mardi 14h

UNE HISTOIRE DE FOU

Drame français de Robert Guédiguian

Avec Simon Abkarian, Ariane Ascaride...

Durée : 2h14 / Adultes et adolescents

Berlin 1921, Talaat Pacha, principal responsable du génocide Arménien est exécuté dans la rue par Soghomon Thelirian dont la famille a été entièrement exterminée. Lors de son procès, il témoigne du premier génocide du 20^{ème} siècle tant et si bien que le jury populaire l'acquitte...

"En refusant la fresque historique, Guédiguian dépasse lui aussi sa propre histoire pour la rendre sensible à tous." (Culturebox)



Mercredi 21h - Jeudi 18h - Vendredi 18h - Samedi 14h
Dimanche 21h - Mardi 17h30

(VFSTSME) : Les séances soulignées peuvent être sous-titrées pour les sourds et malentendants à la demande.
Présentez-vous à la caisse au minimum 10 minutes avant le début de la séance.

* Film précédé d'un court métrage. "La Fauvette" est adhérente à l'Agence du court métrage.

*Pensez à passer vos commandes
pour les Fêtes de fin d'année !*

*Tous nos spécialistes des rayons traditionnels se mettent
en 4 pour répondre à toutes vos envies au meilleur prix !*

OFFRE EXCEPTIONNELLE

Du lundi 28 au jeudi 31 décembre 2015 :
Pour 130€ d'achats dans votre Intermarché,
nous vous offrons une
bouteille de Champagne*



Nouveau service : Pour gagner du temps, faites vos courses sur **leDRIVEIntermarché.com**

Pour votre santé, mangez 5 fruits et légumes par jour. **L'ABUS D'ALCOOL EST DANGEREUX POUR LA SANTÉ. À CONSOMMER AVEC MODÉRATION.**

Intermarché
SUPER

NEUILLY PLAISANCE
24 Rue Paul Vaillant Couturier - tél : 01 43 00 11 44

RÉGIE PUBLICITÉ RÉGION PARISIENNE - ETS AUVEAU CEDEX - RCS CHARTRES 301 161 170 - S.A.S. AU CAPITAL DE 4000€ - PRESSE-CT@OLE-BOLLENE 2015



FRANCK PROVOST
29 ter, avenue du Maréchal Foch
93360 NEUILLY PLAISANCE
Tél. : 01 43 00 48 75

Ouvert du lundi au vendredi de 9h30 à 19h00
Nocture jeudi jusqu'à 20h00
Samedi de 9h00 à 19h00
Votre salon vous propose un service Bar à Ongles

FRANCK PROVOST
PARIS
40 ANS
DE PASSION
#MERC!
COLLECTION 2015
SUBLIME FOREVER

Si vous souhaitez apparaître sur cette page, contacter le 06 62 21 01 63